



## PSYCHIATRIE POUR ADULTES



### Diagnostiques principaux les plus fréquents

- 32.9% Troubles de l'humeur (affectifs)
- 21.4% Troubles mentaux par substances psycho-actives
- 16.3% Schizophrénie, troubles schizotypiques et troubles délirants

Durée de séjour moyenne  
(hors psychiatrie forensique)

30.0  
jours

Psychiatrie stationnaire

Nombre de patient-e-s  
**88 289**

Nombre de cliniques  
**133**

Moyenne d'âge  
**46**

OBJECTIF : réduire l'importance  
d'un trouble psychique

49.9%  
50.1%

## RÉSULTATS DE MESURE 2024

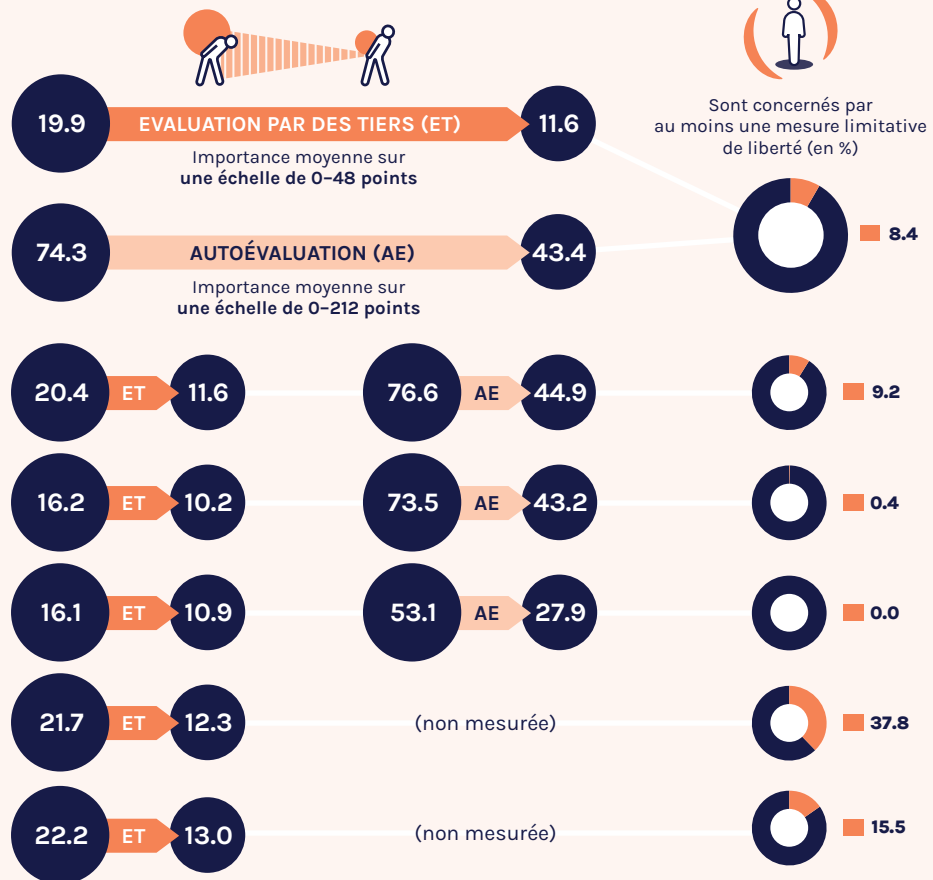
### Importance des symptômes

par des troubles psychiques,  
des limitations physiques,  
des limitations fonctionnelles sociales

### Mesures limitatives de liberté (MLL)

uniquement en cas de risque  
de mise en danger de soi et d'autrui

Toutes les cliniques  
de psychiatrie pour adultes  
(hors psychiatrie forensique)



### Tendance

Depuis 2019, on observe une augmentation statistiquement significative de la proportion des mesures limitatives de liberté (MLL). De 2019 à 2024, la probabilité qu'un cas soit concerné par une MLL augmente en moyenne de 1,3 % par an.



Résultats de  
mesure détaillés

[www.anq.ch](http://www.anq.ch)



## PSYCHIATRIE D'ENFANTS ET D'ADOLESCENTS



### Diagnostics principaux les plus fréquents

- 42.1% Troubles de l'humeur (affectifs)
- 19.4% Troubles névrotiques
- 14.2% Troubles du comportement et troubles émotionnels dès enfance ou adolescence

Nombre de patient-e-s  
**5676**

Moyenne d'âge  
**14.3**

71.2%  
28.8%

Nombre de cliniques  
**32**



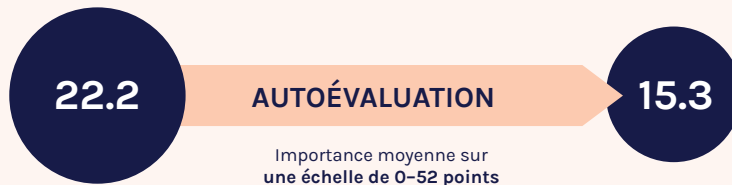
OBJECTIF : réduire l'importance d'un trouble psychique

## RÉSULTATS DE MESURE 2024



### Importance des symptômes

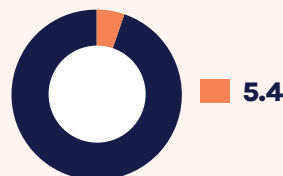
par des troubles psychiques, des limitations physiques, des limitations fonctionnelles sociales



### Mesures limitatives de liberté (MLL)

uniquement en cas de risque de mise en danger de soi et d'autrui

Sont concernés par au moins une mesure limitative de liberté (en %)



### Tendance

Depuis 2019, on observe une diminution statistiquement significative de la proportion des mesures limitatives de liberté (MLL). De 2019 à 2024, la probabilité qu'un cas soit concerné par une MLL diminue en moyenne de 11,8 % par an.



Résultats de mesure détaillés

[www.anq.ch](http://www.anq.ch)