

Cifre e fatti riabilitazione

Misurazioni ANQ 2023

RIABILITAZIONE GERIATRICA



Riabilitazione cardiologica



Riabilitazione internistica



Riabilitazione muscolo-scheletrica



Riabilitazione neurologica



Riabilitazione oncologica



Riabilitazione paraplegiologica



Riabilitazione psicosomatica



Riabilitazione pneumologica

PAZIENTI

Numero di pazienti: **24'630**

Età: Ø **83.9 anni**

63.9%



36.1%

Durata media della cura:

22.5
giorni

Malattie più frequenti:



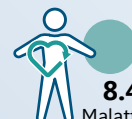
26.5%
Traumatismi e avvelenamenti



25.2%
Malattie del sistema osteomuscolare



15.3%
Sintomi non classificati altrove



8.4%
Malattie del sistema circolatorio



94.6% Ospedale acuto
Luogo prima della riabilitazione

Ammissione

Riabilitazione stazionaria

Dimissione



78.8% Proprio domicilio
Luogo dopo la riabilitazione

OBBIETTIVO: continuare o tornare a partecipare alla vita pubblica e sociale

RISULTATI MISURAZIONE 2023

Obiettivo di partecipazione

Obiettivo che il paziente desidera raggiungere entro la dimissione



Al momento dell'ammissione: definizione dell'obiettivo principale individuale negli ambiti abitare, lavoro, cultura sociale

94.3%



Al momento della dimissione: valutazione del raggiungimento dell'obiettivo. Gli obiettivi riguardanti l'ambito abitare sono i più frequenti.

Risultati dettagliati:



www.anq.ch

Capacità funzionale in attività della vita quotidiana

Valutazione da parte dell'équipe di riabilitazione di selezionate capacità motorie e cognitive del paziente

35.0
punti



Media di punti su una scala da 0 a 60 all'ammissione e alla dimissione

43.2
punti

Capacità motorie



Mangiare e bere



Cura del corpo



Bagno e doccia



Vestirsi e svestirsi



Igiene in bagno



Deambulazione



Salire le scale



Trasferimento

Capacità cognitive



Comunicazione



Interazione sociale



Risoluzione di problemi



Memoria

RIABILITAZIONE INTERNISTICA



Riabilitazione geriatrica



Riabilitazione cardiologica



Riabilitazione muscolo-scheletrica



Riabilitazione neurologica



Riabilitazione oncologica



Riabilitazione paraplegiologica



Riabilitazione psicosomatica



Riabilitazione pneumologica

PAZIENTI

Numero di pazienti: **6'224**

Età: **Ø 68.6 Jahre**

50.9%



49.1%

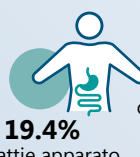
Durata media della cura:

22.8
giorni

Malattie più frequenti:



27.4%
Tumori



19.4%
Malattie apparato digerente



18.6%
Malattie del sistema osteomuscolare, traumi & complicanze



8.6%
Malattie sistema circolatorio

86.1% Ospedale acuto
Luogo prima della riabilitazione



Ammissione

Riabilitazione stazionaria

Dimissione



89.5% Proprio domicilio
Luogo dopo la riabilitazione

OBBIETTIVO: continuare o tornare a partecipare alla vita pubblica e sociale

RISULTATI MISURAZIONE 2023

Obiettivo di partecipazione

Obiettivo che il paziente desidera raggiungere entro la dimissione



Al momento dell'ammissione: definizione dell'obiettivo principale individuale negli ambiti abitare, lavoro, cultura sociale

93.6%



Al momento della dimissione: valutazione del raggiungimento dell'obiettivo. Gli obiettivi riguardanti l'ambito abitare sono i più frequenti.

Risultati dettagliati:



www.anq.ch

Capacità funzionale in attività della vita quotidiana

Valutazione da parte dell'équipe di riabilitazione di selezionate capacità motorie e cognitive del paziente

43.4
punti



Media di punti su una scala da 0 a 60 all'ammissione e alla dimissione

51.9
punti

Capacità motorie



Mangiare e bere



Cura del corpo



Bagno e doccia



Vestirsi e svestirsi



Igiene in bagno



Deambulazione



Salire le scale



Trasferimento

Capacità cognitive



Comunicazione



Interazione sociale



Risoluzione di problemi

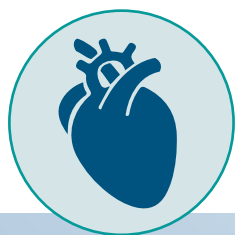


Memoria

Cifre e fatti riabilitazione

Misurazioni ANQ 2023

RIABILITAZIONE CARDIOLOGICA



Riabilitazione geriatrica



Riabilitazione internistica



Riabilitazione muscolo-scheletrica



Riabilitazione neurologica



Riabilitazione oncologica



Riabilitazione paraplegiologica



Riabilitazione psicosomatica



Riabilitazione pneumologica

PAZIENTI

Numero di pazienti: **7'699**

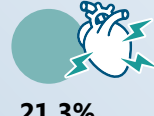
Età: Ø **68.1 anni**

29.8% 70.2%

Malattie più frequenti:



23.7%
Cardiopatie ischemiche croniche



21.3%
Altre cardiopatie ischemiche



19.2%
Disturbi non reumatici della valvola aortica



14.7%
Altre forme di cardiopatie

Durata media della cura:

21.0 giorni



95.4% Ospedale acuto
Luogo prima della riabilitazione

Ammissione

Riabilitazione stazionaria

Dimissione



97.9% Proprio domicilio
Luogo dopo la riabilitazione

OBIETTIVO: continuare o tornare a partecipare alla vita pubblica e sociale

Risultati dettagliati:



www.anq.ch

RISULTATI MISURAZIONE 2023

Obiettivo di partecipazione

Obiettivo che il paziente desidera raggiungere entro la dimissione



Al momento dell'ammissione: definizione dell'obiettivo principale individuale negli ambiti abitare, lavoro, cultura sociale.

99.3%



Al momento della dimissione: valutazione del raggiungimento dell'obiettivo. Gli obiettivi riguardanti l'ambito abitare sono i più frequenti.

Prestazione fisica

306 m



Distanza media percorsa all'ammissione e alla dimissione

438 m

Distanza percorsa in 6 minuti



Qualità di vita

5.02 punti



Media di punti su una scala da 1 a 7 all'ammissione e alla dimissione

5.94 punti

Valutazione di attività selezionate, stanchezza, stato d'animo e gestione della malattia da parte del paziente



Cifre e fatti riabilitazione

Misurazioni ANQ 2023

RIABILITAZIONE MUSCOLO-SCHELETRICA



Riabilitazione cardiologica



Riabilitazione geriatrica



Riabilitazione internistica



Riabilitazione neurologica



Riabilitazione oncologica



Riabilitazione paraplegiologica



Riabilitazione psicosomatica



Riabilitazione pneumologica

PAZIENTI

Numero di pazienti: **30'789**

Età: Ø **71.3 anni**

63.5%



36.5%

Malattie più frequenti:



23.5%
Gonartrosi



21.4%
Traumatismi



14.8%
Coxartrosi



14.8%
Dorsopatie

Durata media della cura:

22.0
giorni



87.5% **Ospedale acuto**
Luogo prima della riabilitazione

Ammissione

Riabilitazione stazionaria

Dimissione



94.5% **Proprio domicilio**
Luogo dopo la riabilitazione

OBIETTIVO: continuare o tornare a partecipare alla vita pubblica e sociale

RISULTATI MISURAZIONE 2023

Obiettivo di partecipazione

Obiettivo che il paziente desidera raggiungere entro la dimissione



Al momento dell'ammissione: definizione dell'obiettivo principale individuale negli ambiti abitare, lavoro, cultura sociale

97.4%



Al momento della dimissione: valutazione del raggiungimento dell'obiettivo. Gli obiettivi riguardanti l'ambito abitare sono i più frequenti.

Risultati dettagliati:



www.anq.ch

Capacità funzionale in attività della vita quotidiana

Valutazione da parte dell'équipe di riabilitazione di selezionate capacità motorie e cognitive del paziente

43.6
punti



Media di punti su una scala da 0 a 60 all'ammissione e alla dimissione

52.6
punti

Capacità motorie



Mangiare e bere



Cura del corpo



Bagno e doccia



Vestirsi e svestirsi



Igiene in bagno



Deambulazione



Salire le scale



Trasferimento

Capacità cognitive



Comunicazione



Interazione sociale



Risoluzione di problemi



Memoria

Cifre e fatti riabilitazione

Misurazioni ANQ 2023

RIABILITAZIONE NEUROLOGICA



Riabilitazione cardiologica



Riabilitazione geriatrica



Riabilitazione internistica



Riabilitazione muscolo-scheletrica



Riabilitazione oncologica



Riabilitazione paraplegiologica



Riabilitazione pneumologica



Riabilitazione psicosomatica

PAZIENTI

Numero di pazienti: **16'042**

Età: Ø **66.2 anni**

46.1%



53.9%

Malattie più frequenti:



40.0%
Malattie cerebrovascolari



13.4%
Malattie degenerative del sistema nervoso e affezioni analoghe



7.3%
Malattie demielinizzanti del sistema nervoso centrale



6.8%
Traumatismi

Durata media della cura:



75.5% Ospedale acuto
Luogo prima della riabilitazione

Ammissione

Riabilitazione stazionaria

Dimissione



81.5% Proprio domicilio
Luogo dopo la riabilitazione

OBBIETTIVO: continuare o tornare a partecipare alla vita pubblica e sociale

RISULTATI MISURAZIONE 2023

Obiettivo di partecipazione

Obiettivo che il paziente desidera raggiungere entro la dimissione



Al momento dell'ammissione: definizione dell'obiettivo principale individuale negli ambiti abitare, lavoro, cultura sociale

95.5%



Al momento della dimissione: valutazione del raggiungimento dell'obiettivo. Gli obiettivi riguardanti l'ambito abitare sono i più frequenti.

Risultati dettagliati:



www.anq.ch

Capacità funzionale in attività della vita quotidiana

Valutazione da parte dell'équipe di riabilitazione di selezionate capacità motorie e cognitive del paziente

35.7
punti



Media di punti su una scala da 0 a 60 all'ammissione e alla dimissione

45.0
punti

Capacità motorie



Mangiare e bere



Cura del corpo



Bagno e doccia



Vestirsi e svestirsi



Igiene in bagno



Deambulazione



Salire le scale



Trasferimento

Capacità cognitive



Comunicazione



Interazione sociale



Risoluzione di problemi



Memoria

RIABILITAZIONE ONCOLOGICA



Riabilitazione geriatrica



Riabilitazione internistica



Riabilitazione cardiologica



Riabilitazione muscolo-scheletrica



Riabilitazione neurologica



Riabilitazione paraplegiologica



Riabilitazione psicosomatica



Riabilitazione pneumologica

PAZIENTI

Numero di pazienti: **1'898**

Età: **Ø 67.8 Jahre**

52.2%



47.8%

Durata media della cura:

21.0
giorni

Malattie più frequenti:



19.0%

Tumori maligni tratto intestinale superiore e fegato



18.3%

Tumori maligni apparato genitourinario



17.0%

Tumori maligni tratto intestinale inferiore



13.8%

Altre malattie



83.9% Ospedale acuto
Luogo prima della riabilitazione

Ammissione

Riabilitazione stazionaria

Dimissione



94.8% Proprio domicilio
Luogo dopo la riabilitazione

OBIETTIVO: continuare o tornare a partecipare alla vita pubblica e sociale

RISULTATI MISURAZIONE 2023

Obiettivo di partecipazione

Obiettivo che il paziente desidera raggiungere entro la dimissione



Al momento dell'ammissione: definizione dell'obiettivo principale individuale negli ambiti abitare, lavoro, cultura sociale

96.7%



Al momento della dimissione: valutazione del raggiungimento dell'obiettivo. Gli obiettivi riguardanti l'ambito abitare sono i più frequenti.

Risultati dettagliati:



www.anq.ch

Capacità funzionale in attività della vita quotidiana

Valutazione da parte dell'équipe di riabilitazione di selezionate capacità motorie e cognitive del paziente

43.3
punti



Media di punti su una scala da 0 a 60 all'ammissione e alla dimissione

53.1
punti

Capacità motorie



Mangiare e bere



Cura del corpo



Bagno e doccia



Vestirsi e svestirsi



Igiene in bagno



Deambulazione



Salire le scale



Trasferimento

Capacità cognitive



Comunicazione



Interazione sociale



Risoluzione di problemi



Memoria

RIABILITAZIONE PARAPLEGIOLÓGICA



Riabilitazione geriatrica



Riabilitazione internistica



Riabilitazione cardiologica



Riabilitazione muscolo-scheletrica



Riabilitazione neurologica



Riabilitazione oncologica



Riabilitazione psicosomatica



Riabilitazione pneumologica

PAZIENTI

Numero di pazienti: **912**

Età: Ø **56.0 Jahre**

36.7%



63.3%

Malattie più frequenti:



46.6%

Paralisi croniche



16.8%

Malattie sistema nervoso



14.1%

Decubito



13.4%

Traumatismi

Durata media della cura:

74.5 giorni



46.7% Ospedale acuto
Luogo prima della riabilitazione

Ammissione

Riabilitazione stazionaria

Dimissione



81.2% Proprio domicilio
Luogo dopo la riabilitazione

OBIETTIVO: continuare o tornare a partecipare alla vita pubblica e sociale

RISULTATI MISURAZIONE 2023

Obiettivo di partecipazione

Obiettivo che il paziente desidera raggiungere entro la dimissione



Al momento dell'ammissione: definizione dell'obiettivo principale individuale negli ambiti abitare, lavoro, cultura sociale

96.7%



Al momento della dimissione: valutazione del raggiungimento dell'obiettivo. Gli obiettivi riguardanti l'ambito abitare sono i più frequenti.

Risultati dettagliati:



www.anq.ch

Capacità funzionale in attività della vita quotidiana

Valutazione da parte dell'équipe di riabilitazione di selezionate capacità motorie e cognitive del paziente

41.7 punti



Media di punti su una scala da 0 a 100 all'ammissione e alla dimissione

52.8 punti

Capacità motorie



Mangiare e bere



Cura del corpo



Bagno e doccia



Vestirsi e svestirsi



Igiene in bagno



Deambulazione



Salire le scale



Trasferimento

Capacità cognitive



Comunicazione



Interazione sociale



Risoluzione di problemi



Memoria

Cifre e fatti riabilitazione

Misurazioni ANQ 2023

RIABILITAZIONE PSICOSOMATICA



Riabilitazione cardiologica



Riabilitazione geriatrica



Riabilitazione internistica



Riabilitazione muscolo-scheletrica



Riabilitazione neurologica



Riabilitazione oncologica



Riabilitazione paraplegiologica



Riabilitazione pneumologica

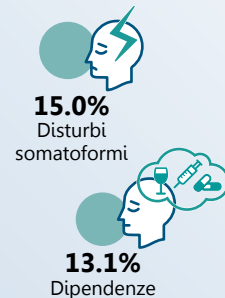
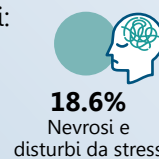
PAZIENTI

Numero di pazienti: 2'620

Età: Ø 51.8 anni



Malattie più frequenti:



Durata media della cura:

24.9 giorni

87.8%
Proprio domicilio
luogo prima della riabilitazione

Ammissione

Riabilitazione stazionaria

Dimissione

97.7%
Proprio domicilio
Luogo dopo la riabilitazione

OBIETTIVO: continuare o tornare a partecipare alla vita pubblica e sociale

RISULTATI MISURAZIONE 2023

Obiettivo di partecipazione

Obiettivo che il paziente desidera raggiungere entro la dimissione



95.1%



Al momento dell'ammissione: definizione dell'obiettivo principale individuale negli ambiti abitare, lavoro, cultura sociale.

Al momento della dimissione: valutazione del raggiungimento dell'obiettivo. «Partecipazione alla vita pubblica» è il più citato.

Risultati dettagliati:



www.anq.ch

Pregiudizio causato da disturbi somatici

11.5 punti

Media di punti su una scala da 0 a 28 all'ammissione e alla dimissione

8.6 punti

Autovalutazione del paziente del pregiudizio causato da disturbi somatici, come dolori, stanchezza, disturbi della digestione, problemi di insonnia ecc.

10.6 punti

Media di punti su una scala da 0 a 21 all'ammissione e alla dimissione e per ogni sintomo

7.7 punti

Ansia e depressione

Sintomi di ansia

Sintomi depressivi

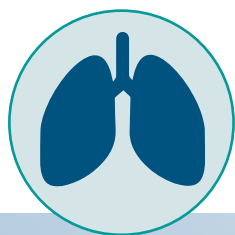
10.6 punti

Media di punti su una scala da 0 a 21 all'ammissione e alla dimissione e per ogni sintomo

6.9 punti

Rilevamento della salute generale e mentale da parte dei pazienti tramite domande sull'ansia e la depressione

RIABILITAZIONE PNEUMOLOGICA



Riabilitazione cardiologica



Riabilitazione geriatrica



Riabilitazione internistica



Riabilitazione muscolo-scheletrica



Riabilitazione neurologica



Riabilitazione oncologica



Riabilitazione paraplegiologica



Riabilitazione psicosomatica

PAZIENTI

Numero di pazienti: **4'818**

Età: **Ø 69.4 anni**

48.4%



51.6%

Malattie più frequenti:



47.8%
Broncopneumopatia
cronica ostruttiva
(BPCO)



18.2%
Influenza e polmonite



15.1%
Altre malattie delle
vie respiratorie

6.5%
Malattie
oncologiche delle
vie respiratorie

Durata media
della cura:

20.4
giorni



82.9% Ospedale acuto
Luogo prima
della riabilitazione

Ammissione

Riabilitazione stazionaria

Dimissione



96.6% Proprio domicilio
Luogo dopo
la riabilitazione

OBIETTIVO: continuare o
tornare a partecipare alla vita
pubblica e sociale

Risultati
dettagliati:



www.anq.ch

RISULTATI MISURAZIONE 2023

Obiettivo di partecipazione

Obiettivo che il paziente
desidera raggiungere entro
la dimissione



Al momento dell'ammissione: definizione
dell'obiettivo principale individuale negli
ambiti abitare, lavoro, cultura sociale.

99.0%



Al momento della dimissione: valutazione del
raggiungimento dell'obiettivo. Gli obiettivi
riguardanti l'ambito abitare sono i più frequenti.

Prestazione fisica

267 m



Distanza media percorsa
all'ammissione e alla dimissione

344 m

Distanza percorsa in
6 minuti



Qualità di vita

3.89
punti



Media di punti su una scala da 1 a 7
all'ammissione e alla dimissione

4.92
punti

Valutazione
di attività
selezionate,
stanchezza,
stato d'animo e
gestione della malattia
da parte del paziente

