

# Cifre e fatti riabilitazione

## Misurazioni ANQ 2022

### RIABILITAZIONE GERIATRICA



Riabilitazione cardiologica



Riabilitazione internistica



Riabilitazione muscolo-scheletrica



Riabilitazione neurologica



Riabilitazione oncologica



Riabilitazione paraplegiologica



Riabilitazione psicosomatica



Riabilitazione pneumologica

### PAZIENTI

Numero di pazienti: **24'815**

Età: Ø **83.7 anni**

63.9%



36.1%

Durata media della cura:

**21.9**  
giorni

Malattie più frequenti:



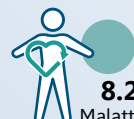
**25.3%**  
Traumatismi e avvelenamenti



**24.3%**  
Malattie del sistema osteomuscolare



**15.6%**  
Sintomi non classificati altrove



**8.2%**  
Malattie del sistema circolatorio



**94.5% Ospedale acuto**  
Luogo prima della riabilitazione

Ammissione

Riabilitazione stazionaria

Dimissione



**76.9% Proprio domicilio**  
Luogo dopo la riabilitazione

**OBBIETTIVO:** continuare o tornare a partecipare alla vita pubblica e sociale

### RISULTATI MISURAZIONE 2022

#### Obiettivo di partecipazione

Obiettivo che il paziente desidera raggiungere entro la dimissione



Al momento dell'ammissione: definizione dell'obiettivo principale individuale negli ambiti abitare, lavoro, cultura sociale

**94.4%**



Al momento della dimissione: valutazione del raggiungimento dell'obiettivo. Gli obiettivi riguardanti l'ambito abitare sono i più frequenti.

Risultati dettagliati:



[www.anq.ch](http://www.anq.ch)

#### Capacità funzionale in attività della vita quotidiana

Valutazione da parte dell'équipe di riabilitazione di selezionate capacità motorie e cognitive del paziente

**35.2**  
punti



Media di punti su una scala da 0 a 60 all'ammissione e alla dimissione

**42.8**  
punti

Capacità motorie



Mangiare e bere



Cura del corpo



Bagno e doccia



Vestirsi e svestirsi



Igiene in bagno



Deambulazione



Salire le scale



Trasferimento

Capacità cognitive



Comunicazione



Interazione sociale



Risoluzione di problemi



Memoria

# Cifre e fatti riabilitazione

## Misurazioni ANQ 2022

### RIABILITAZIONE INTERNISTICA



Riabilitazione geriatrica



Riabilitazione cardiologica



Riabilitazione muscolo-scheletrica



Riabilitazione neurologica



Riabilitazione oncologica



Riabilitazione paraplegiologica



Riabilitazione psicosomatica



Riabilitazione pneumologica

### PAZIENTI

Numero di pazienti: 5'960

Età: Ø 69.3 Jahre

52.2%  47.8% 

Durata media della cura:

22.2 giorni

Malattie più frequenti:

22.9% Tumori

21.0% Malattie del sistema osteomuscolare, traumi & complicanze

19.0% Malattie apparato digerente

10.4% Malattie sistema circolatorio

87.8% Ospedale acuto  
Luogo prima della riabilitazione

Ammissione

Riabilitazione stazionaria

Dimissione

89.1% Proprio domicilio  
Luogo dopo la riabilitazione

**OBBIETTIVO:** continuare o tornare a partecipare alla vita pubblica e sociale

### RISULTATI MISURAZIONE 2022

#### Obiettivo di partecipazione

Obiettivo che il paziente desidera raggiungere entro la dimissione



Al momento dell'ammissione: definizione dell'obiettivo principale individuale negli ambiti abitare, lavoro, cultura sociale

93.5%



Al momento della dimissione: valutazione del raggiungimento dell'obiettivo. Gli obiettivi riguardanti l'ambito abitare sono i più frequenti.

Risultati dettagliati:



www.anq.ch

#### Capacità funzionale in attività della vita quotidiana

Valutazione da parte dell'équipe di riabilitazione di selezionate capacità motorie e cognitive del paziente

44.0 punti



Media di punti su una scala da 0 a 60 all'ammissione e alla dimissione

51.5 punti

Capacità motorie



Mangiare e bere



Cura del corpo



Bagno e doccia



Vestirsi e svestirsi



Igiene in bagno



Deambulazione



Salire le scale



Trasferimento

Capacità cognitive



Comunicazione



Interazione sociale



Risoluzione di problemi



Memoria

# Cifre e fatti riabilitazione

## Misurazioni ANQ 2022

### RIABILITAZIONE CARDIOLOGICA



Riabilitazione geriatrica



Riabilitazione internistica



Riabilitazione muscolo-scheletrica



Riabilitazione neurologica



Riabilitazione oncologica



Riabilitazione paraplegiologica



Riabilitazione psicosomatica



Riabilitazione pneumologica

### PAZIENTI\*

Numero di pazienti: **7'616**

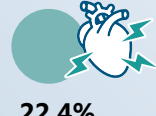
Età: Ø **68.5 anni**

29.2% 70.8%

Malattie più frequenti:



**24.6%**  
Cardiopatie ischemiche croniche



**22.4%**  
Altre cardiopatie ischemiche



**20.0%**  
Disturbi non reumatici della valvola aortica



**12.5%**  
Altre forme di cardiopatie

Durata media della cura:

**20.7 giorni**



**93.8% Ospedale acuto**  
Luogo prima della riabilitazione

Ammissione

Riabilitazione stazionaria

Dimissione



**97.1% Proprio domicilio**  
Luogo dopo la riabilitazione

**OBIETTIVO:** continuare o tornare a partecipare alla vita pubblica e sociale

\* È rappresentato il campione analizzato dell'obiettivo di partecipazione

Risultati dettagliati:



[www.anq.ch](http://www.anq.ch)

### RISULTATI MISURAZIONE 2022

#### Obiettivo di partecipazione

Obiettivo che il paziente desidera raggiungere entro la dimissione



Al momento dell'ammissione: definizione dell'obiettivo principale individuale negli ambiti abitare, lavoro, cultura sociale.

**96.3%**



Al momento della dimissione: valutazione del raggiungimento dell'obiettivo. Gli obiettivi riguardanti l'ambito abitare sono i più frequenti.

#### Prestazione fisica

**313 m**



Distanza media percorsa all'ammissione e alla dimissione

**440 m**

Distanza percorsa in 6 minuti



#### Qualità di vita

**4.99 punti**



Media di punti su una scala da 1 a 7 all'ammissione e alla dimissione

**5.92 punti**

Valutazione di attività selezionate, stanchezza, stato d'animo e gestione della malattia da parte del paziente



# Cifre e fatti riabilitazione

## Misurazioni ANQ 2022

### RIABILITAZIONE MUSCOLO-SCHELETRICA



Riabilitazione cardiologica



Riabilitazione geriatrica



Riabilitazione internistica



Riabilitazione neurologica



Riabilitazione oncologica



Riabilitazione paraplegiologica



Riabilitazione psicosomatica



Riabilitazione pneumologica

### PAZIENTI

Numero di pazienti: **29'791**

Età: Ø **71.2 anni**

63.1%



36.9%

Malattie più frequenti:



**22.3%**  
Traumatismi



**21.7%**  
Gonartrosi



**14.7%**  
Coxartrosi



**15.6%**  
Dorsopatie

Durata media della cura:

**22.1**  
giorni



**86.7% Ospedale acuto**  
Luogo prima della riabilitazione

Ammissione

Riabilitazione stazionaria

Dimissione



**94.4% Proprio domicilio**  
Luogo dopo la riabilitazione

**OBBIETTIVO:** continuare o tornare a partecipare alla vita pubblica e sociale

### RISULTATI MISURAZIONE 2022

#### Obiettivo di partecipazione

Obiettivo che il paziente desidera raggiungere entro la dimissione



Al momento dell'ammissione: definizione dell'obiettivo principale individuale negli ambiti abitare, lavoro, cultura sociale

**97.2%**



Al momento della dimissione: valutazione del raggiungimento dell'obiettivo. Gli obiettivi riguardanti l'ambito abitare sono i più frequenti.

Risultati dettagliati:



[www.anq.ch](http://www.anq.ch)

#### Capacità funzionale in attività della vita quotidiana

Valutazione da parte dell'équipe di riabilitazione di selezionate capacità motorie e cognitive del paziente

**43.7**  
punti



Media di punti su una scala da 0 a 60 all'ammissione e alla dimissione

**52.3**  
punti

Capacità motorie



Mangiare e bere



Cura del corpo



Bagno e doccia



Vestirsi e svestirsi



Igiene in bagno



Deambulazione



Salire le scale



Trasferimento

Capacità cognitive



Comunicazione



Interazione sociale



Risoluzione di problemi



Memoria

# Cifre e fatti riabilitazione

## Misurazioni ANQ 2022

### RIABILITAZIONE NEUROLOGICA



Riabilitazione cardiologica



Riabilitazione geriatrica



Riabilitazione internistica



Riabilitazione muscolo-scheletrica



Riabilitazione oncologica



Riabilitazione paraplegiologica



Riabilitazione pneumologica



Riabilitazione psicosomatica

### PAZIENTI

Numero di pazienti: **14'602**

Età: Ø **66.2 anni**



Malattie più frequenti:



**39.4%**  
Malattie cerebrovascolari



**13.2%**  
Malattie degenerative del sistema nervoso e affezioni analoghe



**7.5%**  
Malattie demielinizzanti del sistema nervoso centrale



**7.0%**  
Traumatismi

Durata media della cura:

**36.5**  
giorni



Ammissione

Riabilitazione stazionaria

Dimissione



**75.0% Ospedale acuto**  
Luogo prima della riabilitazione

**82.3% Proprio domicilio**  
Luogo dopo la riabilitazione

**OBBIETTIVO:** continuare o tornare a partecipare alla vita pubblica e sociale

### RISULTATI MISURAZIONE 2022

#### Obiettivo di partecipazione

Obiettivo che il paziente desidera raggiungere entro la dimissione



Al momento dell'ammissione: definizione dell'obiettivo principale individuale negli ambiti abitare, lavoro, cultura sociale

**95.8%**



Al momento della dimissione: valutazione del raggiungimento dell'obiettivo. Gli obiettivi riguardanti l'ambito abitare sono i più frequenti.

Risultati dettagliati:



[www.anq.ch](http://www.anq.ch)

#### Capacità funzionale in attività della vita quotidiana

Valutazione da parte dell'équipe di riabilitazione di selezionate capacità motorie e cognitive del paziente

**35.5**  
punti



Media di punti su una scala da 0 a 60 all'ammissione e alla dimissione

**44.9**  
punti

Capacità motorie



Mangiare e bere



Cura del corpo



Bagno e doccia



Vestirsi e svestirsi



Igiene in bagno



Deambulazione



Salire le scale



Trasferimento

Capacità cognitive



Comunicazione



Interazione sociale



Risoluzione di problemi



Memoria

### RIABILITAZIONE ONCOLOGICA



Riabilitazione geriatrica



Riabilitazione internistica



Riabilitazione cardiologica



Riabilitazione muscolo-scheletrica



Riabilitazione neurologica



Riabilitazione paraplegiologica



Riabilitazione psicosomatica



Riabilitazione pneumologica

### PAZIENTI

Numero di pazienti: **1'835**

Età: Ø **68.9 Jahre**

53.8%



46.2%

Malattie più frequenti:



19.0%  
Altre malattie



18.8%  
Tumori maligni tratto intestinale superiore e fegato



17.1%  
Tumori maligni apparato genitourinario



16.2%  
Tumori maligni tratto intestinale inferiore

Durata media della cura:

**20.6**  
giorni



Ammissione

Riabilitazione stazionaria

Dimissione



87.0% **Ospedale acuto**  
Luogo prima della riabilitazione

93.2% **Proprio domicilio**  
Luogo dopo la riabilitazione

**OBBIETTIVO:** continuare o tornare a partecipare alla vita pubblica e sociale

### RISULTATI MISURAZIONE 2022

#### Obiettivo di partecipazione

Obiettivo che il paziente desidera raggiungere entro la dimissione



Al momento dell'ammissione: definizione dell'obiettivo principale individuale negli ambiti abitare, lavoro, cultura sociale

95.5%



Al momento della dimissione: valutazione del raggiungimento dell'obiettivo. Gli obiettivi riguardanti l'ambito abitare sono i più frequenti.

Risultati dettagliati:



[www.anq.ch](http://www.anq.ch)

#### Capacità funzionale in attività della vita quotidiana

Valutazione da parte dell'équipe di riabilitazione di selezionate capacità motorie e cognitive del paziente

43.7  
punti



Media di punti su una scala da 0 a 60 all'ammissione e alla dimissione

52.0  
punti

Capacità motorie



Mangiare e bere



Cura del corpo



Bagno e doccia



Vestirsi e svestirsi



Igiene in bagno



Deambulazione



Salire le scale



Trasferimento

Capacità cognitive



Comunicazione



Interazione sociale



Risoluzione di problemi



Memoria

### RIABILITAZIONE PARAPLEGIOLÓGICA



Riabilitazione geriatrica



Riabilitazione internistica



Riabilitazione cardiologica



Riabilitazione muscolo-scheletrica



Riabilitazione neurologica



Riabilitazione oncologica



Riabilitazione psicosomatica



Riabilitazione pneumologica

### PAZIENTI

Numero di pazienti: **960**

Età: Ø **56.6 Jahre**

34.9%



65.1%

Malattie più frequenti:



**46.4%**

Paralisi croniche



**15.7%**

Traumatismi



**14.3%**

Malattie sistema nervoso



**13.3%**

Decubito

Durata media della cura:

**74.8 giorni**



**56.5% Ospedale acuto**  
Luogo prima della riabilitazione

Ammissione

Riabilitazione stazionaria

Dimissione



**81.6% Proprio domicilio**  
Luogo dopo la riabilitazione

**OBIETTIVO:** continuare o tornare a partecipare alla vita pubblica e sociale

### RISULTATI MISURAZIONE 2022

#### Obiettivo di partecipazione

Obiettivo che il paziente desidera raggiungere entro la dimissione



Al momento dell'ammissione: definizione dell'obiettivo principale individuale negli ambiti abitare, lavoro, cultura sociale

**97.8%**



Al momento della dimissione: valutazione del raggiungimento dell'obiettivo. Gli obiettivi riguardanti l'ambito abitare sono i più frequenti.

Risultati dettagliati:



[www.anq.ch](http://www.anq.ch)

#### Capacità funzionale in attività della vita quotidiana

Valutazione da parte dell'équipe di riabilitazione di selezionate capacità motorie e cognitive del paziente

**41.3 punti**



Media di punti su una scala da 0 a 100 all'ammissione e alla dimissione

**53.2 punti**

Capacità motorie



Mangiare e bere



Cura del corpo



Bagno e doccia



Vestirsi e svestirsi



Igiene in bagno



Deambulazione



Salire le scale



Trasferimento

Capacità cognitive



Comunicazione



Interazione sociale



Risoluzione di problemi



Memoria

# Cifre e fatti riabilitazione

## Misurazioni ANQ 2022

### RIABILITAZIONE PSICOSOMATICA



Riabilitazione cardiologica



Riabilitazione geriatrica



Riabilitazione internistica



Riabilitazione muscolo-scheletrica



Riabilitazione neurologica



Riabilitazione oncologica



Riabilitazione paraplegiologica



Riabilitazione pneumologica

### PAZIENTI\*

Numero di pazienti: **2'801**  
Età: Ø **51.8 anni**



Durata media della cura:

**26.4**  
giorni

Malattie più frequenti:



**35.5%**  
Disturbi affettivi senza gravi episodi attuali



**10.0%**  
Dipendenze



**19.2%**  
Nevrosi e disturbi da stress



**16.0%**  
Disturbi somatoformi



**85.3%**  
Proprio domicilio  
luogo prima  
della riabilitazione

Ammissione

Riabilitazione stazionaria

Dimissione



**98.0%**  
Proprio domicilio  
Luogo dopo  
la riabilitazione

**OBIETTIVO:** continuare o tornare a partecipare alla vita pubblica e sociale

\* È rappresentato il campione analizzato dell'obiettivo di partecipazione

### RISULTATI MISURAZIONE 2022

#### Obiettivo di partecipazione

Obiettivo che il paziente desidera raggiungere entro la dimissione



**94.1%**



Al momento dell'ammissione: definizione dell'obiettivo principale individuale negli ambiti abitare, lavoro, cultura sociale.

Al momento della dimissione: valutazione del raggiungimento dell'obiettivo. «Partecipazione alla vita pubblica» è il più citato.

#### Pregiudizio causato da disturbi somatici

**12.1**  
punti



Media di punti su una scala da 0 a 28 all'ammissione e alla dimissione

**9.0**  
punti

Autovalutazione del paziente del pregiudizio causato da disturbi somatici, come dolori, stanchezza, disturbi della digestione, problemi di insonnia ecc.

**10.3**  
punti



Media di punti su una scala da 0 a 21 all'ammissione e alla dimissione e per ogni sintomo

**6.9**  
punti

#### Ansia e depressione

Sintomi depressivi

Sintomi di ansia

**10.5**  
punti



Media di punti su una scala da 0 a 21 all'ammissione e alla dimissione e per ogni sintomo

**7.8**  
punti

Rilevamento della salute generale e mentale da parte dei pazienti tramite domande sull'ansia e la depressione



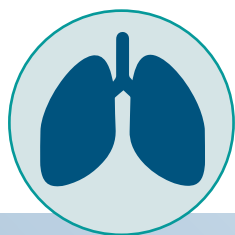
Risultati dettagliati:



[www.anq.ch](http://www.anq.ch)



### RIABILITAZIONE PNEUMOLOGICA



Riabilitazione cardiologica



Riabilitazione geriatrica



Riabilitazione internistica



Riabilitazione muscolo-scheletrica



Riabilitazione neurologica



Riabilitazione oncologica



Riabilitazione paraplegiologica



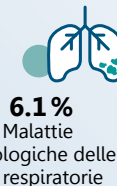
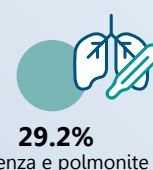
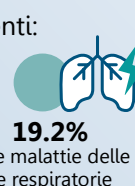
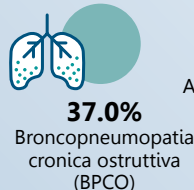
Riabilitazione psicosomatica

### PAZIENTI\*

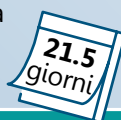
Numero di pazienti: **5'115**  
Età: Ø **68.1 anni**



Malattie più frequenti:



Durata media della cura:



**80.9% Ospedale acuto**  
Luogo prima della riabilitazione

**Ammissione**

**Riabilitazione stazionaria**

**Dimissione**

**96.1% Proprio domicilio**  
Luogo dopo la riabilitazione

**OBIETTIVO:** continuare o tornare a partecipare alla vita pubblica e sociale

\* È rappresentato il campione analizzato dell'obiettivo di partecipazione

Risultati dettagliati:



[www.anq.ch](http://www.anq.ch)

### RISULTATI MISURAZIONE 2022

#### Obiettivo di partecipazione

Obiettivo che il paziente desidera raggiungere entro la dimissione



Al momento dell'ammissione: definizione dell'obiettivo principale individuale negli ambiti abitare, lavoro, cultura sociale.

**97.9%**



Al momento della dimissione: valutazione del raggiungimento dell'obiettivo. Gli obiettivi riguardanti l'ambito abitare sono i più frequenti.

#### Prestazione fisica

**256 m**



Distanza media percorsa all'ammissione e alla dimissione

**347 m**

Distanza percorsa in 6 minuti



#### Qualità di vita

**3.87 punti**



Media di punti su una scala da 1 a 7 all'ammissione e alla dimissione

**5.00 punti**

Valutazione di attività selezionate, stanchezza, stato d'animo e gestione della malattia da parte del paziente

