

# Facts & Figures Rehabilitation

## ANQ-Messungen 2022

### GERIATRISCHE REHABILITATION



Internistische Rehabilitation



Kardiale Rehabilitation



Muskulo-skelettale Rehabilitation



Neurologische Rehabilitation



Onkologische Rehabilitation



Paraplegologische Rehabilitation



Psycho-somatische Rehabilitation



Pulmonale Rehabilitation

### DIE PATIENTINNEN UND PATIENTEN

Anzahl Patientinnen und Patienten: **24'815**

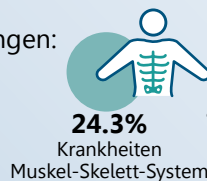
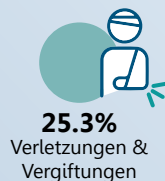
Alter: **Ø 83.7 Jahre**



Durchschnittliche Behandlungsdauer:

**21.9 Tage**

Häufigste Erkrankungen:



**94.5% Akutspital**  
Aufenthaltsort vor Reha-Eintritt

**Eintritt**

**Stationäre Rehabilitation**

**Austritt**



**76.9% Zuhause**  
Aufenthaltsort nach Reha-Austritt

**ZIEL:** Teilhabe am öffentlichen und gesellschaftlichen Leben wiedererlangen oder aufrechterhalten

### MESSERGEBNISSE 2022

#### Partizipationsziel

Ziel, das die Patientin/der Patient bis zum Reha-Austritt erreichen möchte



Bei Eintritt: Festlegung des individuellen Hauptziels aus den Bereichen Wohnen, Arbeit, Soziokultur

**94.4%**



Bei Austritt: Evaluation der Zielerreichung. Ziele rund ums Wohnen werden am häufigsten gewählt

Detaillierte Messergebnisse:



[www.anq.ch](http://www.anq.ch)

#### Funktionsfähigkeit in Alltagsaktivitäten

Beurteilung von ausgewählten motorischen und kognitiven Fähigkeiten der Patientin/des Patienten durch das Reha-Team

**35.2 Pt.**



**42.8 Pt.**

Punkte-Durchschnitt auf einer Skala von 0–60 bei Ein- und Austritt

Motorische Fähigkeiten



Essen & Trinken



Körperpflege



Baden & Duschen



An- & Auskleiden



Toilettenhygiene



Fortbewegung



Treppensteigen



Transfer

Kognitive Fähigkeiten



Kommunikation



Soziale Interaktion



Problemlösen



Gedächtnis

# Facts & Figures Rehabilitation

## ANQ-Messungen 2022

### INTERNISTISCHE REHABILITATION



Geriatrische Rehabilitation



Kardiale Rehabilitation



Muskulo-skelettale Rehabilitation



Neurologische Rehabilitation



Onkologische Rehabilitation



Paraplegiologische Rehabilitation



Psycho-somatische Rehabilitation



Pulmonale Rehabilitation

### DIE PATIENTINNEN UND PATIENTEN

Anzahl Patientinnen und Patienten: **5'960**

Alter: **Ø 69.3 Jahre**

52.2%

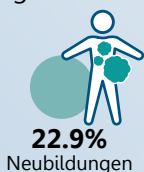


47.8%

Durchschnittliche Behandlungsdauer:



Häufigste Erkrankungen:



22.9% Neubildungen



21.0% Krankheiten Muskel-Skelett-System, Verletzungen & Komplikationen



19.0% Krankheiten Verdauungssystem



10.4% Krankheiten Kreislaufsystem



87.8% Akutspital Aufenthaltsort vor Reha-Eintritt

Eintritt

Stationäre Rehabilitation

Austritt



89.1% Zuhause Aufenthaltsort nach Reha-Austritt

**ZIEL:** Teilhabe am öffentlichen und gesellschaftlichen Leben wiedererlangen oder aufrechterhalten

### MESSERGEBNISSE 2022

#### Partizipationsziel

Ziel, das die Patientin/der Patient bis zum Reha-Austritt erreichen möchte



Bei Eintritt: Festlegung des individuellen Hauptziels aus den Bereichen Wohnen, Arbeit, Soziokultur

93.5%



Bei Austritt: Evaluation der Zielerreichung. Ziele rund ums Wohnen werden am häufigsten gewählt

Detaillierte Messergebnisse:



[www.anq.ch](http://www.anq.ch)

#### Funktionsfähigkeit in Alltagsaktivitäten

Beurteilung von ausgewählten motorischen und kognitiven Fähigkeiten der Patientin/des Patienten durch das Reha-Team

44.0 Pt.



51.5 Pt.

Punkte-Durchschnitt auf einer Skala von 0–60 bei Ein- und Austritt

Motorische Fähigkeiten



Essen & Trinken



Körperpflege



Baden & Duschen



An- & Auskleiden



Toilettenhygiene



Fortbewegung



Treppensteigen



Transfer

Kognitive Fähigkeiten



Kommunikation



Soziale Interaktion



Problemlösen



Gedächtnis

# Facts & Figures Rehabilitation

## ANQ-Messungen 2022

### KARDIALE REHABILITATION



Geriatrische Rehabilitation



Internistische Rehabilitation



Muskulo-skeletale Rehabilitation



Neurologische Rehabilitation



Onkologische Rehabilitation



Paraplegiologische Rehabilitation



Psycho-somatische Rehabilitation



Pulmonale Rehabilitation

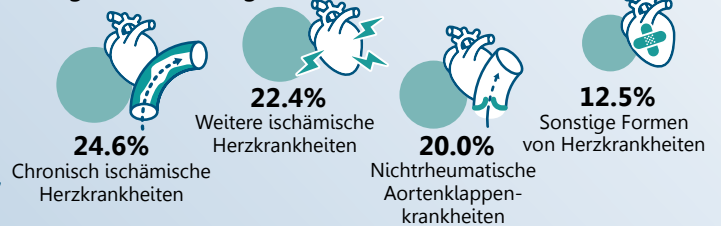
### DIE PATIENTINNEN UND PATIENTEN\*

Anzahl Patientinnen und Patienten: **7'616**

Alter: **Ø 68.5 Jahre**



Häufigste Erkrankungen:



Durchschnittliche Behandlungsdauer:

**20.7 Tage**



**93.8% Akutspital**  
Aufenthaltsort vor Reha-Eintritt

**Eintritt**

**Stationäre Rehabilitation**

**Austritt**



**97.1% Zuhause**  
Aufenthaltsort nach Reha-Austritt

**ZIEL:** Teilhabe am öffentlichen und gesellschaftlichen Leben wiedererlangen oder aufrechterhalten

\* dargestellt ist die Auswertungstichprobe des Partizipationsziels

Detaillierte Messergebnisse:



[www.anq.ch](http://www.anq.ch)

### MESSERGEBNISSE 2022

#### Partizipationsziel

Ziel, das die Patientin/der Patient bis zum Reha-Austritt erreichen möchte



Bei Eintritt: Festlegung des individuellen Hauptziels aus den Bereichen Wohnen, Arbeit, Soziokultur

**96.3%**



Bei Austritt: Evaluation der Zielerreichung. Ziele rund ums Wohnen werden am häufigsten gewählt

#### Körperliche Leistungsfähigkeit

**313 m**



Durchschnittliche Gehstrecke bei Ein- und Austritt

**440 m**

Gehstrecke innerhalb von 6 Minuten



#### Lebensqualität

**4.99 Pt.**



Punkte-Durchschnitt auf einer Skala von 1-7 bei Ein- und Austritt

**5.92 Pt.**

Beurteilung ausgewählter Tätigkeiten, Müdigkeit, Stimmungslage und Bewältigung der Krankheit durch die Patientin/den Patienten



# Facts & Figures Rehabilitation

## ANQ-Messungen 2022

### MUSKULOSKELETTALE REHABILITATION



Geriatrische Rehabilitation



Internistische Rehabilitation



Kardiale Rehabilitation



Neurologische Rehabilitation



Onkologische Rehabilitation



Paraplegologische Rehabilitation



Psychosomatische Rehabilitation



Pulmonale Rehabilitation

### DIE PATIENTINNEN UND PATIENTEN

Anzahl Patientinnen und Patienten: **29'791**

Alter: **Ø 71.2 Jahre**

63.1%



36.9%

Durchschnittliche Behandlungsdauer:



Häufigste Erkrankungen:



22.3%

Traumatologische Erkrankungen



21.7%

Gonarthrose



14.7%

Koxarthrose



15.6%

Krankheiten der Wirbelsäule und des Rückens



**86.7% Akutspital**  
Aufenthaltsort vor Reha-Eintritt

**Eintritt**

**Stationäre Rehabilitation**

**Austritt**



**94.4% Zuhause**  
Aufenthaltsort nach Reha-Austritt

**ZIEL:** Teilhabe am öffentlichen und gesellschaftlichen Leben wiedererlangen oder aufrechterhalten

Detaillierte Messergebnisse:



[www.anq.ch](http://www.anq.ch)

### MESSERGEBNISSE 2022

#### Partizipationsziel

Ziel, das die Patientin/der Patient bis zum Reha-Austritt erreichen möchte



Bei Eintritt: Festlegung des individuellen Hauptziels aus den Bereichen Wohnen, Arbeit, Soziokultur

**97.2%**



Bei Austritt: Evaluation der Zielerreichung. Ziele rund ums Wohnen werden am häufigsten gewählt

#### Funktionsfähigkeit in Alltagsaktivitäten

Beurteilung von ausgewählten motorischen und kognitiven Fähigkeiten der Patientin/des Patienten durch das Reha-Team

**43.7 Pt.**



**52.3 Pt.**

Punkte-Durchschnitt auf einer Skala von 0–60 bei Ein- und Austritt

Motorische Fähigkeiten



Essen & Trinken



Körperpflege



Baden & Duschen



An- & Auskleiden



Toilettenhygiene



Fortbewegung



Treppensteigen



Transfer

Kognitive Fähigkeiten



Kommunikation



Soziale Interaktion



Problemlösen



Gedächtnis



# Facts & Figures Rehabilitation

## ANQ-Messungen 2022

### NEUROLOGISCHE REHABILITATION



Geriatrische Rehabilitation



Internistische Rehabilitation



Kardiale Rehabilitation



Muskulo-skelettale Rehabilitation



Onkologische Rehabilitation



Paraplegiologische Rehabilitation



Psycho-somatische Rehabilitation



Pulmonale Rehabilitation

### DIE PATIENTINNEN UND PATIENTEN

Anzahl Patientinnen und Patienten: **14'602**

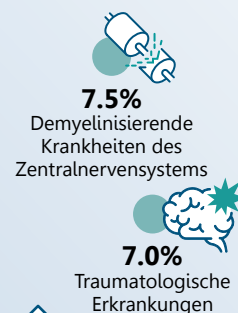
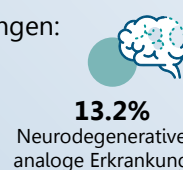
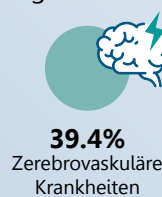
Alter: **Ø 66.2 Jahre**



Durchschnittliche Behandlungsdauer:

**36.5 Tage**

Häufigste Erkrankungen:



**75.0% Akutspital**  
Aufenthaltsort vor Reha-Eintritt

**Eintritt**

**Stationäre Rehabilitation**

**Austritt**

**82.3% Zuhause**  
Aufenthaltsort nach Reha-Austritt

**ZIEL:** Teilhabe am öffentlichen und gesellschaftlichen Leben wiedererlangen oder aufrechterhalten

Detaillierte Messergebnisse:



[www.anq.ch](http://www.anq.ch)

### MESSERGEBNISSE 2022

#### Partizipationsziel

Ziel, das die Patientin/der Patient bis zum Reha-Austritt erreichen möchte



Bei Eintritt: Festlegung des individuellen Hauptziels aus den Bereichen Wohnen, Arbeit, Soziokultur

**95.8%**



Bei Austritt: Evaluation der Zielerreichung. Ziele rund ums Wohnen werden am häufigsten gewählt

#### Funktionsfähigkeit in Alltagsaktivitäten

Beurteilung von ausgewählten motorischen und kognitiven Fähigkeiten der Patientin/des Patienten durch das Reha-Team

**35.5 Pt.**



**44.9 Pt.**

Punkte-Durchschnitt auf einer Skala von 0–60 bei Ein- und Austritt

Motorische Fähigkeiten



Essen & Trinken



Körperpflege



Baden & Duschen



An- & Auskleiden



Toilettenhygiene



Fortbewegung



Treppensteigen



Transfer

Kognitive Fähigkeiten



Kommunikation



Soziale Interaktion



Problemlösen



Gedächtnis

# Facts & Figures Rehabilitation

## ANQ-Messungen 2022

### ONKOLOGISCHE REHABILITATION



Geriatrische Rehabilitation



Internistische Rehabilitation



Kardiale Rehabilitation



Muskulo-skelettale Rehabilitation



Neurologische Rehabilitation



Paraplegio-logische Rehabilitation



Psycho-somatische Rehabilitation



Pulmonale Rehabilitation

### DIE PATIENTINNEN UND PATIENTEN

Anzahl Patientinnen und Patienten: **1'835**

Alter: **Ø 68.9 Jahre**

53.8%



46.2%

Durchschnittliche Behandlungsdauer:

**20.6 Tage**

Häufigste Erkrankungen:



**19.0%** Sonstige Erkrankungen



**18.8%** Bösartige Neubildungen oberer Gastrointestinaltrakt und Leber



**17.1%** Bösartige Neubildungen Urogenitalsystem



**16.2%** Bösartige Neubildungen unterer Gastrointestinaltrakt



**87.0% Akutspital** Aufenthaltsort vor Reha-Eintritt

**Eintritt**

**Stationäre Rehabilitation**

**Austritt**



**93.2% Zuhause** Aufenthaltsort nach Reha-Austritt

**ZIEL:** Teilhabe am öffentlichen und gesellschaftlichen Leben wiedererlangen oder aufrechterhalten

Detaillierte Messergebnisse:



[www.anq.ch](http://www.anq.ch)

### MESSERGEBNISSE 2022

#### Partizipationsziel

Ziel, das die Patientin/der Patient bis zum Reha-Austritt erreichen möchte



Bei Eintritt: Festlegung des individuellen Hauptziels aus den Bereichen Wohnen, Arbeit, Soziokultur

**95.5%**



Bei Austritt: Evaluation der Zielerreichung. Ziele rund ums Wohnen werden am häufigsten gewählt

#### Funktionsfähigkeit in Alltagsaktivitäten

Beurteilung von ausgewählten motorischen und kognitiven Fähigkeiten der Patientin/des Patienten durch das Reha-Team

**43.7 Pt.**



**52.0 Pt.**

Punkte-Durchschnitt auf einer Skala von 0–60 bei Ein- und Austritt

Motorische Fähigkeiten



Essen & Trinken



Körperpflege



Baden & Duschen



An- & Auskleiden



Toilettenhygiene



Fortbewegung



Treppensteigen



Transfer

Kognitive Fähigkeiten



Kommunikation



Soziale Interaktion



Problemlösen

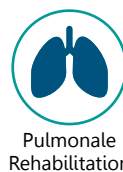
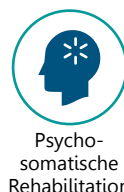


Gedächtnis

# Facts & Figures Rehabilitation

## ANQ-Messungen 2022

### PARAPLEGILOGISCHE REHABILITATION



### DIE PATIENTINNEN UND PATIENTEN

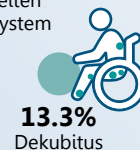
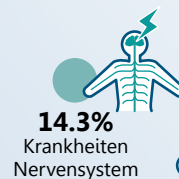
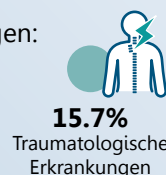
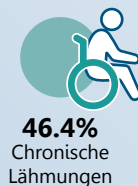
Anzahl Patientinnen und Patienten: **960**

Alter: **Ø 56.6 Jahre**



Durchschnittliche Behandlungsdauer: **74.8 Tage**

Häufigste Erkrankungen:



**56.5% Akutspital**  
Aufenthaltsort vor Reha-Eintritt

**Eintritt**

**Stationäre Rehabilitation**

**Austritt**

**81.6% Zuhause**  
Aufenthaltsort nach Reha-Austritt

**ZIEL:** Teilhabe am öffentlichen und gesellschaftlichen Leben wiedererlangen oder aufrechterhalten

### MESSERGEBNISSE 2022

#### Partizipationsziel

Ziel, das die Patientin/der Patient bis zum Reha-Austritt erreichen möchte



Bei Eintritt: Festlegung des individuellen Hauptziels aus den Bereichen Wohnen, Arbeit, Soziokultur

**97.8%**



Bei Austritt: Evaluation der Zielerreichung. Häufigste Zielkategorie: Integration in eine Pflegeeinrichtung

Detaillierte Messergebnisse:



[www.anq.ch](http://www.anq.ch)

#### Funktionsfähigkeit in Alltagsaktivitäten

Beurteilung von ausgewählten motorischen und kognitiven Fähigkeiten der Patientin/des Patienten durch das Reha-Team

**41.3 Pt.**



**53.2 Pt.**

Punkte-Durchschnitt auf einer Skala von 0-100 bei Ein- und Austritt

Motorische Fähigkeiten



Kognitive Fähigkeiten



# Facts & Figures Rehabilitation

## ANQ-Messungen 2022

### PSYCHOSOMATISCHE REHABILITATION



Geriatrische Rehabilitation



Internistische Rehabilitation



Kardiale Rehabilitation



Muskulo-skelettale Rehabilitation



Neurologische Rehabilitation



Onkologische Rehabilitation



Paraplegiologische Rehabilitation



Pulmonale Rehabilitation

### DIE PATIENTINNEN UND PATIENTEN\*

Anzahl Patientinnen und Patienten: **2'801**

Alter: **Ø 51.8 Jahre**



Häufigste Erkrankungen:



**35.5%**  
Affektive Störungen ohne gegenwärtig schwere Episode



**10.0%**  
Abhängigkeitserkrankungen



**19.2%**  
Neurotische & Belastungsstörungen



**16.0%**  
Somatoforme Störungen

Durchschnittliche Behandlungsdauer:



**85.3% Zuhause**  
Aufenthaltsort vor Reha-Eintritt

**Eintritt**

**Stationäre Rehabilitation**

**Austritt**



**98.0% Zuhause**  
Aufenthaltsort nach Reha-Austritt

**ZIEL:** Teilhabe am öffentlichen und gesellschaftlichen Leben wiedererlangen oder aufrechterhalten

\* dargestellt ist die Auswertungstichprobe des Partizipationsziels

Detaillierte Messergebnisse:



[www.anq.ch](http://www.anq.ch)

### MESSERGEBNISSE 2022

#### Partizipationsziel

Ziel, das die Patientin/der Patient bis zum Reha-Austritt erreichen möchte



Bei Eintritt: Festlegung des individuellen Hauptziels aus den Bereichen Wohnen, Arbeit, Soziokultur.

**94.1%**



Bei Austritt: Evaluation der Zielerreichung. Die Wiederherstellung der Teilhabe am öffentlichen Leben wird am häufigsten gewählt.

#### Beeinträchtigung durch somatische Beschwerden

**12.1 Pt.**



Punkte-Durchschnitt auf einer Skala von 0-28 bei Ein- und Austritt.

**9.0 Pt.**

Selbsteinschätzung der Patientin/des Patienten der Beeinträchtigung durch verschiedene somatische Beschwerden wie z.B. Schmerzen, Müdigkeit, Verdauungsbeschwerden, Schlafschwierigkeiten etc.

**10.3 Pt.**



Punkte-Durchschnitt auf einer Skala von 0-21 bei Ein- und Austritt und pro Ausprägung.

**6.9 Pt.**

#### Angst und Depression

Ausprägung depressiver Symptome:

Ausprägung von Angst:

**10.5 Pt.**



Punkte-Durchschnitt auf einer Skala von 0-21 bei Ein- und Austritt und pro Ausprägung.

**7.8 Pt.**



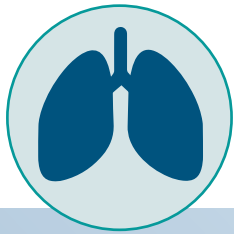
Erfassung der allgemeinen und seelischen Verfassung durch die Patientinnen und Patienten mittels Fragen zu Angst und Depression.



# Facts & Figures Rehabilitation

## ANQ-Messungen 2022

### PULMONALE REHABILITATION



Geriatrische Rehabilitation



Internistische Rehabilitation



Kardiale Rehabilitation



Muskulo-skelettale Rehabilitation



Neurologische Rehabilitation



Onkologische Rehabilitation



Paraplegiologische Rehabilitation



Psychosomatische Rehabilitation

### DIE PATIENTINNEN UND PATIENTEN\*

Anzahl Patientinnen und Patienten: **5'115**

Alter: **Ø 68.1 Jahre**

45.9%



54.1%

Durchschnittliche Behandlungsdauer:



**Eintritt**

**Stationäre Rehabilitation**

**Austritt**

**80.9% Akutspital**  
Aufenthaltsort vor Reha-Eintritt

**96.1% Zuhause**  
Aufenthaltsort nach Reha-Austritt

**ZIEL:** Teilhabe am öffentlichen und gesellschaftlichen Leben wiedererlangen oder aufrechterhalten

Häufigste Erkrankungen:



**37.0%**

Chronische obstruktive Lungenerkrankung COPD



**19.2%**

Weitere Atemwegserkrankungen



**29.2%**

Grippe & Pneumonie



**6.1%**

Onkologische Erkrankungen der Atemwege

\* dargestellt ist die Auswertungstichprobe des Partizipationsziels

### MESSERGEBNISSE 2022

#### Partizipationsziel

Ziel, das die Patientin/der Patient bis zum Reha-Austritt erreichen möchte



Bei Eintritt: Festlegung des individuellen Hauptziels aus den Bereichen Wohnen, Arbeit, Soziokultur

**97.9%**



Bei Austritt: Evaluation der Zielerreichung. Ziele rund ums Wohnen werden am häufigsten gewählt

Detaillierte Messergebnisse:



[www.anq.ch](http://www.anq.ch)

#### Körperliche Leistungsfähigkeit

**256 m**



Durchschnittliche Gehstrecke bei Ein- und Austritt

**347 m**

Gehstrecke innerhalb von 6 Minuten



#### Lebensqualität

**3.87 Pt.**



Punkte-Durchschnitt auf einer Skala von 1-7 bei Ein- und Austritt

**5.00 Pt.**

Beurteilung ausgewählter Tätigkeiten, Müdigkeit, Stimmungslage und Bewältigung der Krankheit durch die Patientin/den Patienten

