

Faits & chiffres Réadaptation

Mesures ANQ 2022

RÉADAPTATION GÉRIATRIQUE



Réadaptation en médecine interne



Réadaptation cardiaque



Réadaptation musculo-squelettique



Réadaptation neurologique



Réadaptation oncologique



Réadaptation paraplégiologique



Réadaptation psychosomatique



Réadaptation pulmonaire

LES PATIENTES ET PATIENTS

Nombre de patientes et patients: **24'815**

Âge: **Ø 83.7 ans**

63.9%



36.1%

Durée de traitement moyenne: **21.9 jours**

Maladies les plus fréquentes:



25.3%

Lésions traumatiques & empoisonnements



24.3%

Maladies système ostéo-articulaire & muscles



15.6%

Symptômes & résultats, non classés ailleurs



8.2%

Maladies appareil circulatoire



94.5% **hôpital de soins aigus**

Séjour avant admission en réadaptation

Admission

Réadaptation stationnaire

Sortie



76.9% **à domicile**

Séjour après sortie de réadaptation

OBJECTIF: rétablissement ou maintien de la capacité de participer à la vie publique et sociale

RÉSULTATS DE MESURE 2022

Objectif de participation

Objectif que la patiente/le patient souhaite atteindre jusqu'à la sortie de réadaptation



A l'admission: fixation de l'objectif principal individuel dans les domaines du logement, du travail et de la vie socioculturelle

94.4%



A la sortie: évaluation de l'atteinte de l'objectif. Les objectifs liés au logement sont le plus souvent choisis.

Résultats détaillés



www.anq.ch

Capacité fonctionnelle dans les actes ordinaires de la vie quotidienne

Évaluation d'une sélection de capacités motrices et cognitives de la patiente ou du patient par l'équipe de réadaptation

35.2 pts



42.8 pts

Moyenne des points sur une échelle de 0-60 à l'admission et à la sortie

Capacités motrices



Manger & boire



Soins personnels



Prendre un bain & se doucher



S'habiller & se déshabiller



Utilisation des toilettes



Déambulation



Monter les escaliers



Transfert

Capacités cognitives



Communication



Interaction sociale



Résolution des problèmes



Mémoire

Faits & chiffres Réadaptation

Mesures ANQ 2022

RÉADAPTATION EN MÉDECINE INTERNE



Réadaptation gériatrique



Réadaptation cardiaque



Réadaptation musculo-squelettique



Réadaptation neurologique



Réadaptation oncologique



Réadaptation paraplégologique



Réadaptation psychosomatique



Réadaptation pulmonaire

LES PATIENTES ET PATIENTS

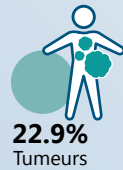
Nombre de patientes et patients : **5'960**


Âge: **Ø 69.3 Jahre**

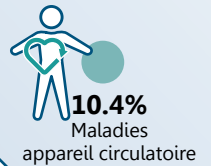


Durée de traitement moyenne: **22.2 jours**

Maladies les plus fréquentes:



21.0% 
Maladies système ostéo-articulaire & muscles, lésions & complication



RÉSULTATS DE MESURE 2022

Objectif de participation

Objectif que la patiente/le patient souhaite atteindre jusqu'à la sortie de réadaptation



A l'admission : fixation de l'objectif principal individuel dans les domaines du logement, du travail et de la vie socioculturelle

93.5%



A la sortie : évaluation de l'atteinte de l'objectif. Les objectifs liés au logement sont le plus souvent choisis.

Résultats détaillés



www.anq.ch

Capacité fonctionnelle dans les actes ordinaires de la vie quotidienne

Évaluation d'une sélection de capacités motrices et cognitives de la patiente ou du patient par l'équipe de réadaptation

44.0 pts.



51.5 pts.

Moyenne des points sur une échelle de 0-60 à l'admission et à la sortie



Manger & boire



Soins personnels



Prendre un bain & se doucher



S'habiller & se déshabiller



Utilisation des toilettes



Déambulation



Monter les escaliers



Transfert



Communication



Interaction sociale



Résolution des problèmes

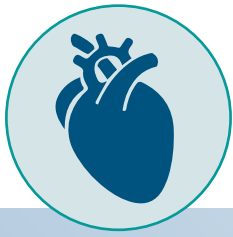


Mémoire

Faits & chiffres Réadaptation

Mesures ANQ 2022

RÉADAPTATION CARDIAQUE



Réadaptation gériatrique



Réadaptation en médecine interne



Réadaptation musculo-squelettique



Réadaptation neurologique



Réadaptation oncologique



Réadaptation parapléologique



Réadaptation psycho-somatique



Réadaptation pulmonaire

LES PATIENTES ET PATIENTS*

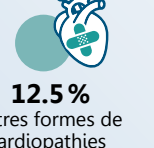
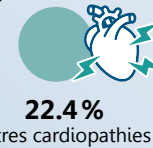
Nombre de patientes et patients: **7'616**

Âge: Ø **68.5 ans**



Durée de traitement moyenne: **20.7 jours**

Maladies les plus fréquentes:



93.8% hôpital de soins aigus

Séjour avant l'admission en réadaptation

Admission

Réadaptation stationnaire

Sortie



97.1% à domicile
Séjour après la sortie de réadaptation

OBJECTIF: rétablissement ou maintien de la capacité de participer à la vie publique et sociale

* L'échantillon évalué de l'objectif de participation est présenté ici

Résultats détaillés



www.anq.ch

RÉSULTATS DE MESURE 2022

Objectif de participation

Objectif que la patiente/le patient souhaite atteindre jusqu'à la sortie de réadaptation



A l'admission: fixation de l'objectif principal individuel dans les domaines du logement, du travail et de la vie socioculturelle

96.3%



A la sortie: évaluation de l'atteinte de l'objectif. Les objectifs liés au logement sont le plus souvent choisis.

Capacité fonctionnelle physique

313 m



Distance moyenne parcourue à l'admission et à la sortie

440 m

Distance parcourue en 6 minutes



Qualité de vie

4.99 pts



Moyenne des points sur une échelle de 1-7 à l'admission et à la sortie

5.92 pts

Évaluation d'une sélection d'activités, de la fatigue, de l'humeur et de la maîtrise de la maladie par la patiente/le patient



Faits & chiffres Réadaptation

Mesures ANQ 2022

RÉADAPTATION MUSCULO-SQUELETTIQUE



Réadaptation gériatrique



Réadaptation en médecine interne



Réadaptation cardiaque



Réadaptation neurologique



Réadaptation oncologique



Réadaptation paraplégologique



Réadaptation psycho-somatique



Réadaptation pulmonaire

LES PATIENTES ET PATIENTS

Nombre de patientes et patients: **29'791**

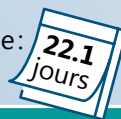
Âge: Ø **71.2 ans**

63.1%



36.9%

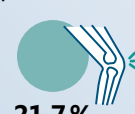
Durée de traitement moyenne: **22.1 jours**



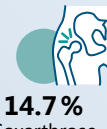
Maladies les plus fréquentes:



22.3%
Lésions traumatiques



21.7%
Gonarthrose



14.7%
Coxarthrose



15.6%
Dorsopathies



86.7% hôpital de soins aigus

Séjour avant admission en réadaptation

Admission

Réadaptation stationnaire

Sortie



94.4% à domicile

Séjour après sortie de réadaptation

OBJECTIF: rétablissement ou maintien de la capacité de participer à la vie publique et sociale

RESULTATS DE MESURE 2022

Objectif de participation

Objectif que la patiente/le patient souhaite atteindre jusqu'à la sortie de réadaptation



A l'admission: fixation de l'objectif principal individuel dans les domaines du logement, du travail et de la vie socioculturelle

97.2%



A la sortie: évaluation de l'atteinte de l'objectif. Les objectifs liés au logement sont le plus souvent choisis.

Résultats détaillés



www.anq.ch

Capacité fonctionnelle dans les actes ordinaires de la vie quotidienne

Évaluation d'une sélection de capacités motrices et cognitives de la patiente ou du patient par l'équipe de réadaptation

43.7 pts



Moyenne des points sur une échelle de 0-60 à l'admission et à la sortie

52.3 pts

Capacités motrices



Manger & boire



Soins personnels



Prendre un bain & se doucher



S'habiller & se déshabiller



Utilisation des toilettes



Déambulation



Monter les escaliers



Transfert

Capacités cognitives



Communication



Interaction sociale



Résolution des problèmes



Mémoire

Faits & chiffres Réadaptation

Mesures ANQ 2022

RÉADAPTATION NEUROLOGIQUE



Réadaptation gériatrique



Réadaptation en médecine interne



Réadaptation cardiaque



Réadaptation musculo-squelettique



Réadaptation oncologique



Réadaptation paraplégologique



Réadaptation psycho-somatique



Réadaptation pulmonaire

LES PATIENTES ET PATIENTS

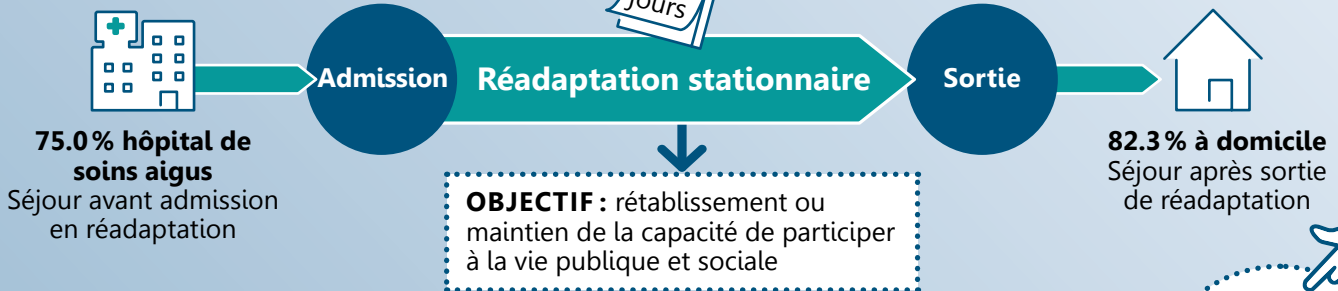
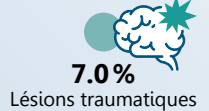
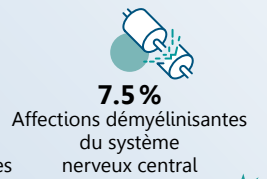
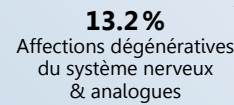
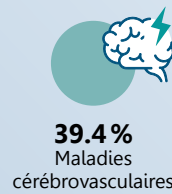
Nombre de patientes et patients: **14'602**

Âge: Ø **66.2 ans**



Durée de traitement moyenne: **36.5 jours**

Maladies les plus fréquentes:



RÉSULTATS DE MESURE 2022

Objectif de participation

Objectif que la patiente/le patient souhaite atteindre jusqu'à la sortie de réadaptation



A l'admission: fixation de l'objectif principal individuel dans les domaines du logement, du travail et de la vie socioculturelle

95.8%



A la sortie: évaluation de l'atteinte de l'objectif. Les objectifs liés au logement sont le plus souvent choisis.

Résultats détaillés



www.anq.ch

Capacité fonctionnelle dans les actes ordinaires de la vie quotidienne

Évaluation d'une sélection de capacités motrices et cognitives de la patiente ou du patient par l'équipe de réadaptation

35.5 pts



Moyenne des points sur une échelle de 0-60 à l'admission et à la sortie

44.9 pts

Capacités motrices



Manger & boire



Soins personnels



Prendre un bain & se doucher



S'habiller & se déshabiller



Utilisation des toilettes



Déambulation



Monter les escaliers



Transfert

Capacités cognitives



Communication



Interaction sociale



Résolution des problèmes

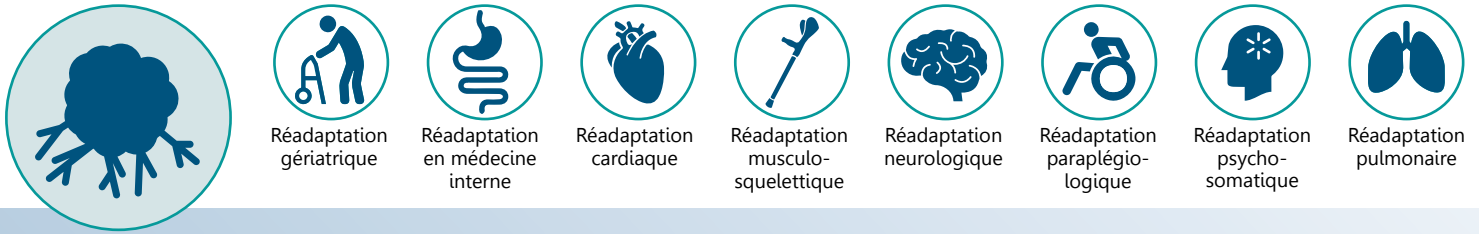


Mémoire

Faits & chiffres Réadaptation

Mesures ANQ 2022

RÉADAPTATION ONCOLOGIQUE



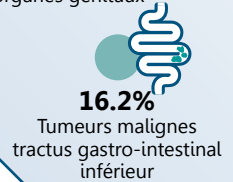
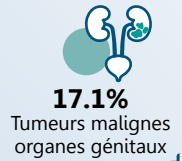
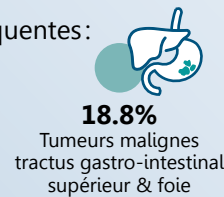
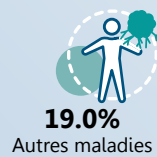
LES PATIENTES ET PATIENTS

Nombre de patientes et patients : **1'835**

Âge : **Ø 68.9 Jahre**



Maladies les plus fréquentes:



Durée de traitement moyenne: **20.6 jours**



Admission

Réadaptation stationnaire

Sortie



87.0% hôpital de soins aigus
Séjour avant admission en réadaptation

93.2% à domicile
Séjour après sortie de réadaptation

OBJECTIF : rétablissement ou maintien de la capacité de participer à la vie publique et sociale

Résultats détaillés



www.anq.ch

RÉSULTATS DE MESURE 2022

Objectif de participation

Objectif que la patiente/ le patient souhaite atteindre jusqu'à la sortie de réadaptation



A l'admission : fixation de l'objectif principal individuel dans les domaines du logement, du travail et de la vie socioculturelle

95.5%



A la sortie : évaluation de l'atteinte de l'objectif. Les objectifs liés au logement sont le plus souvent choisis.

Capacité fonctionnelle dans les actes ordinaires de la vie quotidienne

Évaluation d'une sélection de capacités motrices et cognitives de la patiente ou du patient par l'équipe de réadaptation

43.7 pts.



52.0 pts.

Moyenne des points sur une échelle de 0-60 à l'admission et à la sortie

Capacités motrices



Manger & boire



Soins personnels



Prendre un bain & se doucher



S'habiller & se déshabiller



Utilisation des toilettes



Déambulation



Monter les escaliers



Transfert



Communication



Interaction sociale



Résolution des problèmes



Mémoire

RÉADAPTATION PARAPLÉGIOLOGIQUE



Réadaptation gériatrique



Réadaptation en médecine interne



Réadaptation cardiaque



Réadaptation musculo-squelettique



Réadaptation neurologique



Réadaptation oncologique



Réadaptation psychosomatique



Réadaptation pulmonaire

LES PATIENTES ET PATIENTS

Nombre de patientes et patients : **960**

Âge : **Ø 56.6 Jahre**



Durée de traitement moyenne: **74.8 jours**

Maladies les plus fréquentes:



46.4%
Paralysies chroniques



15.7%
Lésions traumatiques



14.3%
Maladies du système nerveux



13.3%
Décubitus



56.5% hôpital de soins aigus

Séjour avant admission en réadaptation

Admission

Réadaptation stationnaire

Sortie



81.6% à domicile
Séjour après sortie de réadaptation

OBJECTIF : rétablissement ou maintien de la capacité de participer à la vie publique et sociale

Résultats détaillés



www.anq.ch

RÉSULTATS DE MESURE 2022

Objectif de participation

Objectif que la patiente / le patient souhaite atteindre jusqu'à la sortie de réadaptation



A l'admission : fixation de l'objectif principal individuel dans les domaines du logement, du travail et de la vie socioculturelle

97.8%



A la sortie : évaluation de l'atteinte de l'objectif. Les objectifs liés au logement sont le plus souvent choisis.

Capacité fonctionnelle dans les actes ordinaires de la vie quotidienne

Évaluation d'une sélection de capacités motrices et cognitives de la patiente ou du patient par l'équipe de réadaptation

41.3 pts.



53.2 pts.

Moyenne des points sur une échelle de 0-100 à l'admission et à la sortie

Capacités motrices



Manger & boire



Soins personnels



Prendre un bain & se doucher



S'habiller & se déshabiller



Utilisation des toilettes



Déambulation



Monter les escaliers



Transfert

Capacités cognitives



Communication



Interaction sociale



Résolution des problèmes



Mémoire

Faits & chiffres Réadaptation

Mesures ANQ 2022

RÉADAPTATION PSYCHOSOMATIQUE



Réadaptation gériatrique



Réadaptation en médecine interne



Réadaptation cardiaque



Réadaptation musculo-squelettique



Réadaptation neurologique



Réadaptation oncologique



Réadaptation paraplégiologique



Réadaptation pulmonaire

LES PATIENTES ET PATIENTS*

Nombre de patientes et patients: **2'801**

Âge: Ø **51.8 ans**

65.9%



34.1%

Durée de traitement moyenne: **26.4 jours**



Maladies les plus fréquentes:



35.5%

Troubles affectifs sans épisode actuel sévère



10.0%

Troubles de la dépendance



19.2%

Troubles neurotiques et liés à des facteurs de stress



16.0%

Troubles somatoformes



Admission

Réadaptation stationnaire

Sortie



98.0% à domicile
Séjour après sortie de réadaptation

85.3% hôpital de soins aigus
Séjour avant admission en réadaptation

OBJECTIF: rétablissement ou maintien de la capacité de participer à la vie publique et sociale

* L'échantillon évalué de l'objectif de participation est présenté ici

Résultats détaillés



www.anq.ch

RÉSULTATS DE MESURE 2022

Objectif de participation

Objectif que la patiente/le patient souhaite atteindre jusqu'à la sortie de réadaptation



A l'admission: fixation de l'objectif principal individuel dans les domaines du logement, du travail et de la vie socioculturelle

94.1%

A la sortie: évaluation de l'atteinte de l'objectif. «Participation à la vie publique» est le plus souvent choisi.

Limitation due à des troubles somatiques

12.1 pts



Moyenne des points sur une échelle de 0-28 à l'admission et à la sortie

9.0 pts

Autoévaluation de la patiente/du patient de la gêne occasionnée par différents troubles somatiques tels que p. ex. douleurs, fatigue, troubles digestifs, problèmes de sommeil etc.

Anxiété et dépression

Sévérité des symptômes dépressifs

Sévérité de l'anxiété:

10.3 pts



Moyenne des points sur une échelle de 0-21 à l'admission et à la sortie et par sévérité

6.9 pts

10.5 pts



Moyenne des points sur une échelle de 0-21 à l'admission et à la sortie et par sévérité

7.8 pts

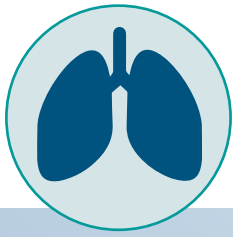
Relevé par les patientes et patients de leur état général et psychique à l'aide de questions portant sur l'anxiété et la dépression



Faits & chiffres Réadaptation

Mesures ANQ 2022

RÉADAPTATION PULMONAIRE



Réadaptation gériatrique



Réadaptation en médecine interne



Réadaptation cardiaque



Réadaptation musculo-squelettique



Réadaptation neurologique



Réadaptation oncologique



Réadaptation paraplégologique



Réadaptation psycho-somatique

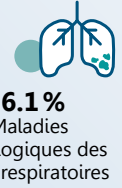
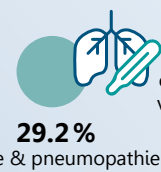
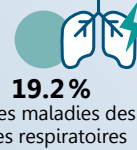
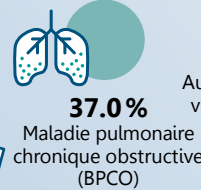
LES PATIENTES ET PATIENTS*

Nombre de patientes et patients: **5'115**

Âge: **Ø 68.1 ans**



Maladies les plus fréquentes:



Durée de traitement moyenne: **21.5 jours**



Admission

Réadaptation stationnaire

Sortie



96.1% à domicile
Séjour après sortie de réadaptation

80.9% hôpital de soins aigus
Séjour avant admission en réadaptation

OBJECTIF: rétablissement ou maintien de la capacité de participer à la vie publique et sociale

* L'échantillon évalué de l'objectif de participation est présenté ici

Résultats détaillés



www.anq.ch

RÉSULTATS DE MESURE 2022

Objectif de participation

Objectif que la patiente/le patient souhaite atteindre jusqu'à la sortie de réadaptation



A l'admission: fixation de l'objectif principal individuel dans les domaines du logement, du travail et de la vie socioculturelle

97.9%



A la sortie: évaluation de l'atteinte de l'objectif. Les objectifs liés au logement sont le plus souvent choisis.

Capacité fonctionnelle physique

256 m



Distance moyenne parcourue à l'admission et à la sortie

347 m

Distance parcourue en 6 minutes



Qualité de vie

3.87 pts



Moyenne des points sur une échelle de 1-7 à l'admission et à la sortie

5.00 pts

Évaluation d'une sélection d'activités, de la fatigue, de l'humeur et de la maîtrise de la maladie par la patiente/le patient

