

Cifre e fatti riabilitazione

Misurazioni ANQ 2021

RIABILITAZIONE NEUROLOGICA



Riabilitazione cardiologica



Riabilitazione geriatrica



Riabilitazione internistica



Riabilitazione muscolo-scheletrica



Riabilitazione oncologica



Riabilitazione paraplegiologica



Riabilitazione pneumologica



Riabilitazione psicosomatica

PAZIENTI

Numero di pazienti: **14'757**

Età: Ø **66.1 anni**

44.5%



55.5%

Malattie più frequenti:



41.1%
Malattie cerebrovascolari



13.1%
Malattie degenerative del sistema nervoso e affezioni analoghe



7.0%
Malattie demielinizzanti del sistema nervoso centrale



7.1%
Altre malattie

Durata media della cura:

36.9
giorni



77.5% Ospedale acuto
Luogo prima della riabilitazione

Ammissione

Riabilitazione stazionaria

Dimissione



82.7% Proprio domicilio
Luogo dopo la riabilitazione

OBBIETTIVO: continuare o tornare a partecipare alla vita pubblica e sociale

RISULTATI MISURAZIONE 2021

Obiettivo di partecipazione

Obiettivo che il paziente desidera raggiungere entro la dimissione



Al momento dell'ammissione: definizione dell'obiettivo principale individuale negli ambiti abitare, lavoro, cultura sociale

95.7%



Al momento della dimissione: valutazione del raggiungimento dell'obiettivo. Gli obiettivi riguardanti l'abitare a casa sono i più frequenti.

Risultati dettagliati:



www.anq.ch

Capacità funzionale in attività della vita quotidiana

Valutazione da parte dell'équipe di riabilitazione di capacità motorie e cognitive selezionate del paziente

34.3
punti



Media di punti su una scala da 0 a 60 all'ammissione e alla dimissione

44.2
punti

Capacità motorie



Mangiare e bere



Cura del corpo



Bagno e doccia



Vestirsi e svestirsi



Igiene in bagno



Deambulazione



Salire le scale



Trasferimento

Capacità cognitive



Comunicazione



Interazione sociale



Risoluzione di problemi



Memoria

Cifre e fatti riabilitazione

Misurazioni ANQ 2021

RIABILITAZIONE GERIATRICA



Riabilitazione cardiologica



Riabilitazione internistica



Riabilitazione muscolo-scheletrica



Riabilitazione neurologica



Riabilitazione oncologica



Riabilitazione paraplegiologica



Riabilitazione psicosomatica



Riabilitazione pneumologica

PAZIENTI

Numero di pazienti: **24'195**

Età: Ø **83.1 anni**

63.7%



36.3%

Durata media della cura:

21.4
giorni

Malattie più frequenti:



25.9%
Traumatismi e avvelenamenti



17.3%
Malattie del sistema osteomuscolare



15.1%
Sintomi non classificati altrove



10.4%
Malattie del sistema circolatorio



94.9% Ospedale acuto
Luogo prima della riabilitazione

Ammissione

Riabilitazione stazionaria

Dimissione



77.6% Proprio domicilio
Luogo dopo la riabilitazione

OBBIETTIVO: continuare o tornare a partecipare alla vita pubblica e sociale

RISULTATI MISURAZIONE 2021

Obiettivo di partecipazione

Obiettivo che il paziente desidera raggiungere entro la dimissione



Al momento dell'ammissione: definizione dell'obiettivo principale individuale negli ambiti abitare, lavoro, cultura sociale

95.0%



Al momento della dimissione: valutazione del raggiungimento dell'obiettivo. Gli obiettivi riguardanti l'abitare a casa sono i più frequenti.

Risultati dettagliati:



www.anq.ch

Capacità funzionale in attività della vita quotidiana

Valutazione da parte dell'équipe di riabilitazione di capacità motorie e cognitive selezionate del paziente

35.6
punti



Media di punti su una scala da 0 a 60 all'ammissione e alla dimissione

43.0
punti

Capacità motorie



Mangiare e bere



Cura del corpo



Bagno e doccia



Vestirsi e svestirsi



Igiene in bagno



Deambulazione



Salire le scale



Trasferimento

Capacità cognitive



Comunicazione



Interazione sociale



Risoluzione di problemi



Memoria

Cifre e fatti riabilitazione

Misurazioni ANQ 2021

RIABILITAZIONE MUSCOLO-SCHELETRICA



Riabilitazione cardiologica



Riabilitazione geriatrica



Riabilitazione internistica



Riabilitazione neurologica



Riabilitazione oncologica



Riabilitazione paraplegiologica



Riabilitazione psicosomatica



Riabilitazione pneumologica

PAZIENTI

Numero di pazienti: **29'319**

Età: Ø **70.2 anni**

62.4%



37.6%

Durata media della cura:

22.0
giorni

Malattie più frequenti:



22.8%
Traumatismi



18.9%
Gonartrosi



13.7%
Coxartrosi



17.7%
Dorsopatie



86.4% Ospedale acuto
Luogo prima della riabilitazione

Ammissione

Riabilitazione stazionaria

Dimissione



94.6% Proprio domicilio
Luogo dopo la riabilitazione

OBBIETTIVO: continuare o tornare a partecipare alla vita pubblica e sociale

RISULTATI MISURAZIONE 2021

Obiettivo di partecipazione

Obiettivo che il paziente desidera raggiungere entro la dimissione



Al momento dell'ammissione: definizione dell'obiettivo principale individuale negli ambiti abitare, lavoro, cultura sociale

96.9%



Al momento della dimissione: valutazione del raggiungimento dell'obiettivo. Gli obiettivi riguardanti l'abitare a casa sono i più frequenti.

Risultati dettagliati:



www.anq.ch

Capacità funzionale in attività della vita quotidiana

Valutazione da parte dell'équipe di riabilitazione di capacità motorie e cognitive selezionate del paziente

43.7
punti



Media di punti su una scala da 0 a 60 all'ammissione e alla dimissione

52.3
punti

Capacità motorie



Mangiare e bere



Cura del corpo



Bagno e doccia



Vestirsi e svestirsi



Igiene in bagno



Deambulazione



Salire le scale



Trasferimento

Capacità cognitive



Comunicazione



Interazione sociale



Risoluzione di problemi



Memoria

Cifre e fatti riabilitazione

Misurazioni ANQ 2021

RIABILITAZIONE CARDIOLOGICA



Riabilitazione geriatrica



Riabilitazione internistica



Riabilitazione muscolo-scheletrica



Riabilitazione neurologica



Riabilitazione oncologica



Riabilitazione paraplegiologica



Riabilitazione psicosomatica



Riabilitazione pneumologica

PAZIENTI*

Numero di pazienti: **7'157**

Età: Ø **67.9 anni**

30.3% 69.7%

Malattie più frequenti:

23.4%
Cardiopatie ischemiche croniche

26.3%
Altre cardiopatie ischemiche

18.1%
Disturbi non reumatici della valvola aortica

13.1%
Altre forme di cardiopatie

Durata media della cura:

20.7 giorni



93.7% Ospedale acuto
Luogo prima della riabilitazione

Ammissione

Riabilitazione stazionaria

Dimissione



97.5% Proprio domicilio
Luogo dopo la riabilitazione

OBBIETTIVO: continuare o tornare a partecipare alla vita pubblica e sociale

* È rappresentato il campione analizzato dell'obiettivo di partecipazione

Risultati dettagliati:



www.anq.ch

RISULTATI MISURAZIONE 2021

Obiettivo di partecipazione

Obiettivo che il paziente desidera raggiungere entro la dimissione



98.4%



Al momento dell'ammissione: definizione dell'obiettivo principale individuale negli ambiti abitare, lavoro, cultura sociale.

Al momento della dimissione: valutazione del raggiungimento dell'obiettivo. Gli obiettivi riguardanti l'abitare a casa sono i più frequenti.

Prestazione fisica

Più sollecitabile
Meno sollecitabile

82 W



Numero massimo di Watt raggiunto all'ammissione e alla dimissione

107 W

Elettrocardiogramma durante il test ergometrico



287 m



Distanza media percorsa all'ammissione e alla dimissione

414 m

Distanza percorsa in 6 minuti



Qualità di vita

5.03 punti



Media di punti su una scala da 1 a 7 all'ammissione e alla dimissione

5.95 punti

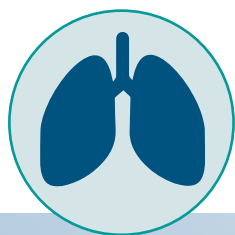
Autovalutazione del paziente nei settori qualità di vita fisica, emotiva e sociale



Cifre e fatti riabilitazione

Misurazioni ANQ 2021

RIABILITAZIONE PNEUMOLOGICA



Riabilitazione cardiologica

Riabilitazione geriatrica

Riabilitazione internistica

Riabilitazione muscolo-scheletrica

Riabilitazione neurologica

Riabilitazione oncologica

Riabilitazione paraplegiologica

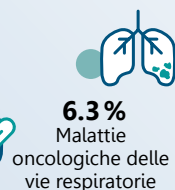
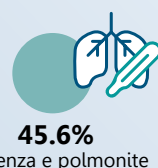
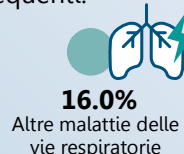
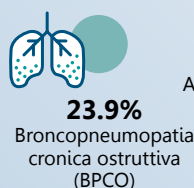
Riabilitazione psicosomatica

PAZIENTI*

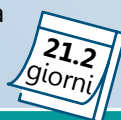
Numero di pazienti: **5'569**
Età: Ø **66.4 anni**



Malattie più frequenti:



Durata media della cura:



85.2% Ospedale acuto
Luogo prima della riabilitazione

Ammissione

Riabilitazione stazionaria

Dimissione



95.9% Proprio domicilio
Luogo dopo la riabilitazione

OBIETTIVO: continuare o tornare a partecipare alla vita pubblica e sociale

* È rappresentato il campione analizzato dell'obiettivo di partecipazione

Risultati dettagliati:



www.anq.ch

RISULTATI MISURAZIONE 2021

Obiettivo di partecipazione

Obiettivo che il paziente desidera raggiungere entro la dimissione



Al momento dell'ammissione: definizione dell'obiettivo principale individuale negli ambiti abitare, lavoro, cultura sociale.

98.1%



Al momento della dimissione: valutazione del raggiungimento dell'obiettivo. Gli obiettivi riguardanti l'abitare a casa sono i più frequenti.

Prestazione fisica

259 m



367 m

Distanza media percorsa all'ammissione e alla dimissione

Distanza percorsa in 6 minuti



Qualità di vita

3.95 punti



5.06 punti

Media di punti su una scala da 1 a 7 all'ammissione e alla dimissione

Valutazione di attività selezionate, stanchezza, stato d'animo e gestione della malattia da parte del paziente



Cifre e fatti riabilitazione

Misurazioni ANQ 2021

RIABILITAZIONE PSICOSOMATICA



Riabilitazione cardiologica



Riabilitazione geriatrica



Riabilitazione internistica



Riabilitazione muscolo-scheletrica



Riabilitazione neurologica



Riabilitazione oncologica



Riabilitazione paraplegiologica



Riabilitazione pneumologica

PAZIENTI*

Numero di pazienti: **3'033**

Età: Ø **50.4 anni**

65.7%



34.3%

Durata media della cura:

29.8
giorni

Malattie più frequenti:



38.4%

Disturbi affettivi senza gravi episodi attuali

10.7%

Gravi episodi depressivi (attuali)

16.2%

Nevrosi e disturbi da stress

17.6%

Disturbi somatoformi



87.2%

Proprio domicilio
luogo prima della riabilitazione

Ammissione

Riabilitazione stazionaria

Dimissione



97.4%

Proprio domicilio
Luogo dopo la riabilitazione

OBBIETTIVO: continuare o tornare a partecipare alla vita pubblica e sociale

* È rappresentato il campione analizzato dell'obiettivo di partecipazione

Risultati dettagliati:



www.anq.ch

RISULTATI MISURAZIONE 2021

Obiettivo di partecipazione

Obiettivo che il paziente desidera raggiungere entro la dimissione



93.0%



Al momento dell'ammissione: definizione dell'obiettivo principale individuale negli ambiti abitare, lavoro, cultura sociale.

Al momento della dimissione: valutazione del raggiungimento dell'obiettivo. «Partecipazione alla vita pubblica» è il più citato.

Pregiudizio causato da disturbi somatici

11.9
punti



Media di punti su una scala da 0 a 28 all'ammissione e alla dimissione

8.9
punti

Autovalutazione del paziente del pregiudizio causato da disturbi somatici, come dolori, stanchezza, disturbi della digestione, problemi di insonnia ecc.

10.6
punti



Media di punti su una scala da 0 a 21 all'ammissione e alla dimissione e per ogni sintomo

6.9
punti

Ansia e depressione

Sintomi depressivi

Sintomi di ansia

10.9
punti



Media di punti su una scala da 0 a 21 all'ammissione e alla dimissione e per ogni sintomo

7.8
punti

Rilevamento della salute generale e mentale da parte dei pazienti tramite domande sull'ansia e la depressione