

Facts & Figures Rehabilitation

ANQ-Messungen 2021

NEUROLOGISCHE REHABILITATION



Geriatrische Rehabilitation



Internistische Rehabilitation



Kardiale Rehabilitation



Muskulo-skelettale Rehabilitation



Onkologische Rehabilitation



Paraplegiologische Rehabilitation



Psycho-somatische Rehabilitation



Pulmonale Rehabilitation

DIE PATIENTINNEN UND PATIENTEN

Anzahl Patientinnen und Patienten: **14'757**

Alter: **Ø 66.1 Jahre**

44.5%



55.5%

Durchschnittliche Behandlungsdauer:

36.9 Tage

Häufigste Erkrankungen:



41.1%
Zerebrovaskuläre Krankheiten



13.1%
Neurodegenerative & analoge Erkrankungen



7.0%
Demyelinisierende Krankheiten des Zentralnervensystems



7.1%
Sonstige Erkrankungen



77.5% Akutspital
Aufenthaltsort vor Reha-Eintritt

Eintritt

Stationäre Rehabilitation

Austritt



82.7% Zuhause
Aufenthaltsort nach Reha-Austritt

ZIEL: Teilhabe am öffentlichen und gesellschaftlichen Leben wiedererlangen oder aufrechterhalten

MESSERGEBNISSE 2021

Partizipationsziel

Ziel, das die Patientin/der Patient bis zum Reha-Austritt erreichen möchte



Bei Eintritt: Festlegung des individuellen Hauptziels aus den Bereichen Wohnen, Arbeit, Soziokultur

95.7%



Bei Austritt: Evaluation der Zielerreichung. Ziele rund ums Wohnen werden am häufigsten gewählt

Detaillierte Messergebnisse:



www.anq.ch

Funktionsfähigkeit in Alltagsaktivitäten

Beurteilung von ausgewählten motorischen und kognitiven Fähigkeiten der Patientin/des Patienten durch das Reha-Team

34.3 Pt.



44.2 Pt.

Punkte-Durchschnitt auf einer Skala von 0–60 bei Ein- und Austritt

Motorische Fähigkeiten



Essen & Trinken



Körperpflege



Baden & Duschen



An- & Auskleiden



Toilettenhygiene



Fortbewegung



Treppensteigen



Transfer

Kognitive Fähigkeiten



Kommunikation



Soziale Interaktion



Problemlösen



Gedächtnis

Facts & Figures Rehabilitation

ANQ-Messungen 2021

GERIATRISCHE REHABILITATION



Internistische Rehabilitation



Kardiale Rehabilitation



Muskulo-skelettale Rehabilitation



Neurologische Rehabilitation



Onkologische Rehabilitation



Paraplegologische Rehabilitation



Psycho-somatische Rehabilitation



Pulmonale Rehabilitation

DIE PATIENTINNEN UND PATIENTEN

Anzahl Patientinnen und Patienten: **24'195**

Alter: **Ø 83.1 Jahre**

63.7%



36.3%

Durchschnittliche Behandlungsdauer:

21.4 Tage

Häufigste Erkrankungen:

25.9%
Verletzungen & Vergiftungen

17.3%
Krankheiten Muskel-Skelett-System

15.1%
Symptome & Befunde, anderenorts nicht klassifiziert

10.4%
Krankheiten Kreislaufsystem



94.9% Akutspital
Aufenthaltsort vor Reha-Eintritt

Eintritt

Stationäre Rehabilitation

Austritt



77.6% Zuhause
Aufenthaltsort nach Reha-Austritt

ZIEL: Teilhabe am öffentlichen und gesellschaftlichen Leben wiedererlangen oder aufrechterhalten

Detaillierte Messergebnisse:



www.anq.ch

MESSERGEBNISSE 2021

Partizipationsziel

Ziel, das die Patientin/der Patient bis zum Reha-Austritt erreichen möchte



Bei Eintritt: Festlegung des individuellen Hauptziels aus den Bereichen Wohnen, Arbeit, Soziokultur

95.0%



Bei Austritt: Evaluation der Zielerreichung. Ziele rund ums Wohnen werden am häufigsten gewählt

Funktionsfähigkeit in Alltagsaktivitäten

Beurteilung von ausgewählten motorischen und kognitiven Fähigkeiten der Patientin/des Patienten durch das Reha-Team

35.6 Pt.



43.0 Pt.

Punkte-Durchschnitt auf einer Skala von 0–60 bei Ein- und Austritt

Motorische Fähigkeiten



Essen & Trinken



Körperpflege



Baden & Duschen



An- & Auskleiden



Toilettenhygiene



Fortbewegung



Treppensteigen



Transfer

Kognitive Fähigkeiten



Kommunikation



Soziale Interaktion



Problemlösen



Gedächtnis

Facts & Figures Rehabilitation

ANQ-Messungen 2021

MUSKULOSKELETTALE REHABILITATION



Geriatrische Rehabilitation



Internistische Rehabilitation



Kardiale Rehabilitation



Neurologische Rehabilitation



Onkologische Rehabilitation



Paraplegologische Rehabilitation



Psychosomatische Rehabilitation



Pulmonale Rehabilitation

DIE PATIENTINNEN UND PATIENTEN

Anzahl Patientinnen und Patienten: **29'319**

Alter: **Ø 70.2 Jahre**

62.4%  37.6% 

Durchschnittliche Behandlungsdauer:

22.0 Tage

Häufigste Erkrankungen:



22.8%
Traumatologische Erkrankungen



18.9%
Gonarthrose



13.7%
Koxarthrose



17.7%
Krankheiten der Wirbelsäule und des Rückens



86.4% **Akutsptial**
Aufenthaltsort vor Reha-Eintritt

Eintritt

Stationäre Rehabilitation

Austritt



94.6% **Zuhause**
Aufenthaltsort nach Reha-Austritt

ZIEL: Teilhabe am öffentlichen und gesellschaftlichen Leben wiedererlangen oder aufrechterhalten

MESSERGEBNISSE 2021

Partizipationsziel

Ziel, das die Patientin/der Patient bis zum Reha-Austritt erreichen möchte



Bei Eintritt: Festlegung des individuellen Hauptziels aus den Bereichen Wohnen, Arbeit, Soziokultur

96.9%



Bei Austritt: Evaluation der Zielerreichung. Ziele rund ums Wohnen werden am häufigsten gewählt

Detaillierte Messergebnisse:



www.anq.ch

Funktionsfähigkeit in Alltagsaktivitäten

Beurteilung von ausgewählten motorischen und kognitiven Fähigkeiten der Patientin/des Patienten durch das Reha-Team

43.7 Pt.



52.3 Pt.

Punkte-Durchschnitt auf einer Skala von 0–60 bei Ein- und Austritt

Motorische Fähigkeiten



Essen & Trinken



Körperpflege



Baden & Duschen



An- & Auskleiden



Toilettenhygiene



Fortbewegung



Treppensteigen



Transfer

Kognitive Fähigkeiten



Kommunikation



Soziale Interaktion



Problemlösen

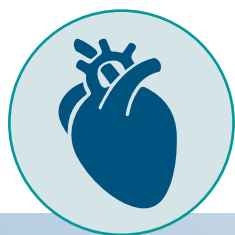


Gedächtnis

Facts & Figures Rehabilitation

ANQ-Messungen 2021

KARDIALE REHABILITATION



Geriatrische Rehabilitation



Internistische Rehabilitation



Muskuloskeletale Rehabilitation



Neurologische Rehabilitation



Onkologische Rehabilitation



Paraplegologische Rehabilitation



Psychosomatische Rehabilitation



Pulmonale Rehabilitation

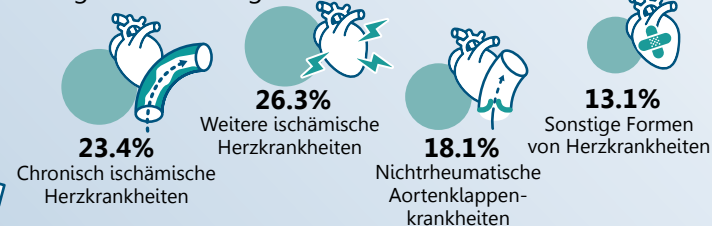
DIE PATIENTINNEN UND PATIENTEN*

Anzahl Patientinnen und Patienten: **7'157**

Alter: **Ø 67.9 Jahre**



Häufigste Erkrankungen:



Durchschnittliche Behandlungsdauer:

20.6 Tage



Eintritt

Stationäre Rehabilitation

Austritt



93.7% Akutspital
Aufenthaltsort vor Reha-Eintritt

97.5% Zuhause
Aufenthaltsort nach Reha-Austritt

ZIEL: Teilhabe am öffentlichen und gesellschaftlichen Leben wiedererlangen oder aufrechterhalten

* dargestellt ist die Auswertungstichprobe des Partizipationsziels

Detaillierte Messergebnisse:



www.anq.ch

MESSERGEBNISSE 2021

Partizipationsziel

Ziel, das die Patientin/der Patient bis zum Reha-Austritt erreichen möchte



Bei Eintritt: Festlegung des individuellen Hauptziels aus den Bereichen Wohnen, Arbeit, Soziokultur

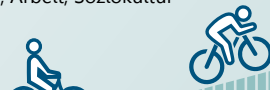
98.4%

Bei Austritt: Evaluation der Zielerreichung. Ziele rund ums Wohnen werden am häufigsten gewählt

Körperliche Leistungsfähigkeit

stärker belastbar
weniger stark belastbar

82 W



Maximal erreichte Wattzahl bei Ein- und Austritt

107 W

Belastungs-EKG auf dem Fahrradergometer

287 m



Durchschnittliche Gehstrecke bei Ein- und Austritt

414 m

Gehstrecke innerhalb von 6 Minuten

Lebensqualität

5.03 Pt.



Punkte-Durchschnitt auf einer Skala von 1-7 bei Ein- und Austritt

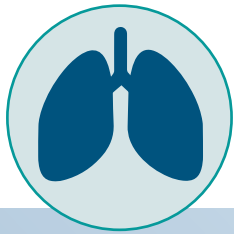
5.95 Pt.

Selbsteinschätzung der Patientin/des Patienten in den Bereichen physische, emotionale und soziale Lebensqualität

Facts & Figures Rehabilitation

ANQ-Messungen 2021

PULMONALE REHABILITATION



Geriatrische Rehabilitation



Internistische Rehabilitation



Kardiale Rehabilitation



Muskulo-skelettale Rehabilitation



Neurologische Rehabilitation



Onkologische Rehabilitation



Paraplegio-logische Rehabilitation



Psycho-somatische Rehabilitation

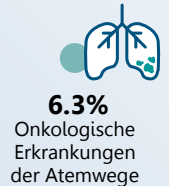
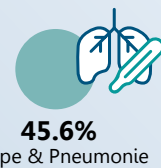
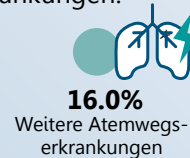
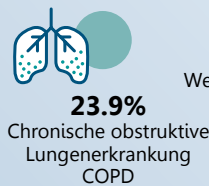
DIE PATIENTINNEN UND PATIENTEN*

Anzahl Patientinnen und Patienten: **5'569**

Alter: **Ø 66.4 Jahre**



Häufigste Erkrankungen:



Durchschnittliche Behandlungsdauer:

21.2 Tage



85.2% Akutspital
Aufenthaltsort vor Reha-Eintritt

Eintritt

Stationäre Rehabilitation

Austritt



95.9% Zuhause
Aufenthaltsort nach Reha-Austritt

ZIEL: Teilhabe am öffentlichen und gesellschaftlichen Leben wieder-erlangen oder aufrechterhalten

* dargestellt ist die Auswertungstichprobe des Partizipationsziels

Detaillierte Messergebnisse:



www.anq.ch

MESSERGEBNISSE 2021

Partizipationsziel

Ziel, das die Patientin/der Patient bis zum Reha-Austritt erreichen möchte



Bei Eintritt: Festlegung des individuellen Hauptziels aus den Bereichen Wohnen, Arbeit, Soziokultur

98.1%



Bei Austritt: Evaluation der Zielerreichung. Ziele rund ums Wohnen werden am häufigsten gewährt

Körperliche Leistungsfähigkeit

259 m



Durchschnittliche Gehstrecke bei Ein- und Austritt

367 m

Gehstrecke innerhalb von 6 Minuten



Lebensqualität

3.95 Pt.



Punkte-Durchschnitt auf einer Skala von 1-7 bei Ein- und Austritt

5.06 Pt.

Beurteilung ausgewählter Tätigkeiten, Müdigkeit, Stimmungslage und Bewältigung der Krankheit durch die Patientin/den Patienten



Facts & Figures Rehabilitation

ANQ-Messungen 2021

PSYCHOSOMATISCHE REHABILITATION



Geriatrische Rehabilitation



Internistische Rehabilitation



Kardiale Rehabilitation



Muskulo-skelettale Rehabilitation



Neurologische Rehabilitation



Onkologische Rehabilitation



Paraplegiologische Rehabilitation



Pulmonale Rehabilitation

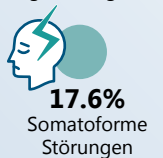
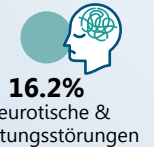
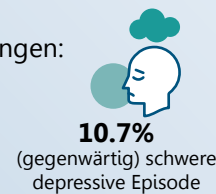
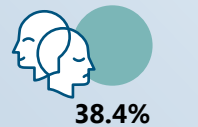
DIE PATIENTINNEN UND PATIENTEN*

Anzahl Patientinnen und Patienten: **3'033**

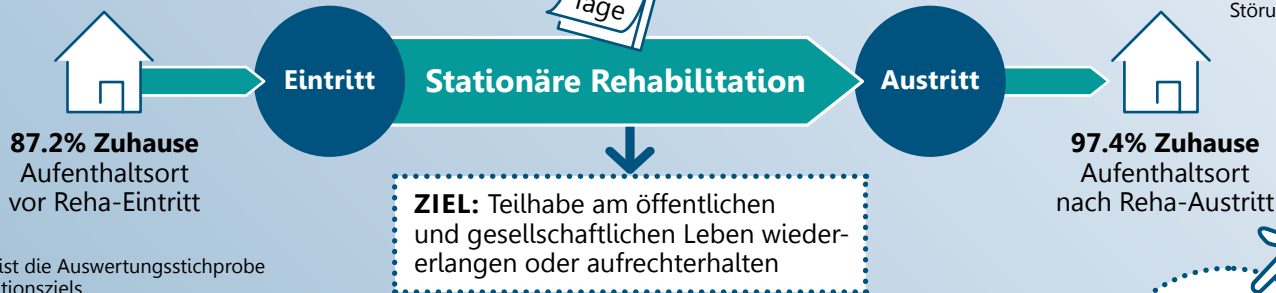
Alter: **Ø 50.4 Jahre**



Häufigste Erkrankungen:



Durchschnittliche Behandlungsdauer:



* dargestellt ist die Auswertungstichprobe des Partizipationsziels

Detaillierte Messergebnisse:



www.anq.ch

MESSERGEBNISSE 2021

Partizipationsziel

Ziel, das die Patientin/der Patient bis zum Reha-Austritt erreichen möchte



Bei Eintritt: Festlegung des individuellen Hauptziels aus den Bereichen Wohnen, Arbeit, Soziokultur.

93.0%

Bei Austritt: Evaluation der Zielerreichung. Die Wiederherstellung der Teilhabe am öffentlichen Leben wird am häufigsten gewählt.

Beeinträchtigung durch somatische Beschwerden

11.9 Pt.



Punkte-Durchschnitt auf einer Skala von 0-28 bei Ein- und Austritt.

8.9 Pt.

Selbsteinschätzung der Patientin/des Patienten der Beeinträchtigung durch verschiedene somatische Beschwerden wie z.B. Schmerzen, Müdigkeit, Verdauungsbeschwerden, Schlafschwierigkeiten etc.

Angst und Depression

Ausprägung depressiver Symptome:

Ausprägung von Angst:

10.6 Pt.



Punkte-Durchschnitt auf einer Skala von 0-21 bei Ein- und Austritt und pro Ausprägung.

6.9 Pt.

10.9 Pt.



Punkte-Durchschnitt auf einer Skala von 0-21 bei Ein- und Austritt und pro Ausprägung.

7.8 Pt.

Erfassung der allgemeinen und seelischen Verfassung durch die Patientinnen und Patienten mittels Fragen zu Angst und Depression.