

# Faits & chiffres Réadaptation

## Mesures ANQ 2021

### RÉADAPTATION NEUROLOGIQUE



Réadaptation gériatrique



Réadaptation en médecine interne



Réadaptation cardiaque



Réadaptation musculo-squelettique



Réadaptation oncologique



Réadaptation parapléologique



Réadaptation psychosomatique



Réadaptation pulmonaire

### LES PATIENTES ET PATIENTS

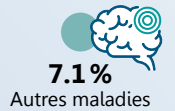
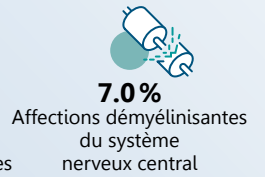
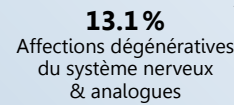
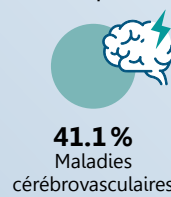
Nombre de patientes et patients: **14'757**

Âge: Ø **66.1 ans**



Durée de traitement moyenne: **36.9 jours**

Maladies les plus fréquentes:



### RÉSULTATS DE MESURE 2021

#### Objectif de participation

Objectif que la patiente/le patient souhaite atteindre jusqu'à la sortie de réadaptation



A l'admission: fixation de l'objectif principal individuel dans les domaines du logement, du travail et de la vie socioculturelle

**95.7%**



A la sortie: évaluation de l'atteinte de l'objectif. Les objectifs liés au logement sont le plus souvent choisis.

Résultats détaillés



[www.anq.ch](http://www.anq.ch)

#### Capacité fonctionnelle dans les actes ordinaires de la vie quotidienne

Évaluation d'une sélection de capacités motrices et cognitives de la patiente ou du patient par l'équipe de réadaptation

**34.3 pts**



Moyenne des points sur une échelle de 0-60 à l'admission et à la sortie

**44.2 pts**

Capacités motrices



Manger & boire



Soins personnels



Prendre un bain & se doucher



S'habiller & se déshabiller



Utilisation des toilettes



Déambulation



Monter les escaliers



Transfert

Capacités cognitives



Communication



Interaction sociale



Résolution des problèmes



Mémoire

# Faits & chiffres Réadaptation

## Mesures ANQ 2021

### RÉADAPTATION GÉRIATRIQUE



Réadaptation en médecine interne



Réadaptation cardiaque



Réadaptation musculo-squelettique



Réadaptation neurologique



Réadaptation oncologique



Réadaptation paraplégiologique



Réadaptation psychosomatique



Réadaptation pulmonaire

### LES PATIENTES ET PATIENTS

Nombre de patientes et patients: **24'195**

Âge: Ø **83.1 ans**

63.7% 36.3%



Durée de traitement moyenne: **21.4 jours**



Maladies les plus fréquentes:



25.9%  
Lésions traumatiques & empoisonnements



17.3%  
Maladies système ostéo-articulaire & muscles



15.1%  
Symptômes & résultats, non classés ailleurs



10.4%  
Maladies appareil circulatoire



94.9% **hôpital de soins aigus**  
Séjour avant admission en réadaptation

Admission

Réadaptation stationnaire

Sortie



77.6% **à domicile**  
Séjour après sortie de réadaptation

**OBJECTIF**: rétablissement ou maintien de la capacité de participer à la vie publique et sociale

### RÉSULTATS DE MESURE 2021

#### Objectif de participation

Objectif que la patiente/le patient souhaite atteindre jusqu'à la sortie de réadaptation



A l'admission: fixation de l'objectif principal individuel dans les domaines du logement, du travail et de la vie socioculturelle

95.0%



A la sortie: évaluation de l'atteinte de l'objectif. Les objectifs liés au logement sont le plus souvent choisis.

Résultats détaillés



[www.anq.ch](http://www.anq.ch)

#### Capacité fonctionnelle dans les actes ordinaires de la vie quotidienne

Évaluation d'une sélection de capacités motrices et cognitives de la patiente ou du patient par l'équipe de réadaptation

35.6 pts



43.0 pts

Moyenne des points sur une échelle de 0-60 à l'admission et à la sortie

Capacités motrices



Manger & boire



Soins personnels



Prendre un bain & se doucher



S'habiller & se déshabiller



Utilisation des toilettes



Déambulation



Monter les escaliers



Transfert

Capacités cognitives



Communication



Interaction sociale



Résolution des problèmes



Mémoire

# Faits & chiffres Réadaptation

## Mesures ANQ 2021

### RÉADAPTATION MUSCULO-SQUELETTIQUE



Réadaptation gériatrique



Réadaptation en médecine interne



Réadaptation cardiaque



Réadaptation neurologique



Réadaptation oncologique



Réadaptation paraplégologique



Réadaptation psycho-somatique



Réadaptation pulmonaire

### LES PATIENTES ET PATIENTS

Nombre de patientes et patients: **29'319**

Âge: Ø **70.2 ans**

62.4%



37.6%

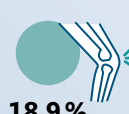
Durée de traitement moyenne: **22.0 jours**



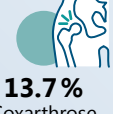
Maladies les plus fréquentes:



**22.8%**  
Lésions traumatiques



**18.9%**  
Gonarthrose



**13.7%**  
Coxarthrose



**17.7%**  
Dorsopathies



**86.4% hôpital de soins aigus**

Séjour avant admission en réadaptation

Admission

Réadaptation stationnaire

Sortie



**94.6% à domicile**

Séjour après sortie de réadaptation

**OBJECTIF**: rétablissement ou maintien de la capacité de participer à la vie publique et sociale

Résultats détaillés



[www.anq.ch](http://www.anq.ch)

### RESULTATS DE MESURE 2021

#### Objectif de participation

Objectif que la patiente/ le patient souhaite atteindre jusqu'à la sortie de réadaptation



A l'admission: fixation de l'objectif principal individuel dans les domaines du logement, du travail et de la vie socioculturelle

**96.9%**



A la sortie: évaluation de l'atteinte de l'objectif. Les objectifs liés au logement sont le plus souvent choisis.

#### Capacité fonctionnelle dans les actes ordinaires de la vie quotidienne

Évaluation d'une sélection de capacités motrices et cognitives de la patiente ou du patient par l'équipe de réadaptation

**43.7 pts**



**52.3 pts**

Moyenne des points sur une échelle de 0-60 à l'admission et à la sortie

Capacités motrices



Manger & boire



Soins personnels



Prendre un bain & se doucher



S'habiller & se déshabiller



Utilisation des toilettes



Déambulation



Monter les escaliers



Transfert

Capacités cognitives



Communication



Interaction sociale



Résolution des problèmes



Mémoire

# Faits & chiffres Réadaptation

## Mesures ANQ 2021

### RÉADAPTATION CARDIAQUE



Réadaptation gériatrique



Réadaptation en médecine interne



Réadaptation musculo-squelettique



Réadaptation neurologique



Réadaptation oncologique



Réadaptation paraplégologique



Réadaptation psycho-somatique



Réadaptation pulmonaire

### LES PATIENTES ET PATIENTS\*

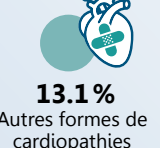
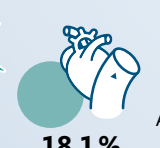
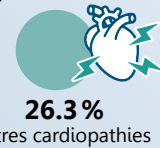
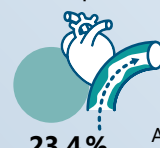
Nombre de patientes et patients: **7'157**

Âge: Ø **67.9 ans**



Durée de traitement moyenne: **20.6 jours**

Maladies les plus fréquentes:



Admission

Réadaptation stationnaire

Sortie



**93.7% hôpital de soins aigus**  
Séjour avant l'admission en réadaptation

**OBJECTIF**: rétablissement ou maintien de la capacité de participer à la vie publique et sociale

**97.5% à domicile**  
Séjour après la sortie de réadaptation

\* L'échantillon évalué de l'objectif de participation est présenté ici

### RÉSULTATS DE MESURE 2021

#### Objectif de participation

Objectif que la patiente/le patient souhaite atteindre jusqu'à la sortie de réadaptation



**98.4%**



A l'admission: fixation de l'objectif principal individuel dans les domaines du logement, du travail et de la vie socioculturelle

A la sortie: évaluation de l'atteinte de l'objectif. Les objectifs liés au logement sont le plus souvent choisis.

Résultats détaillés



[www.anq.ch](http://www.anq.ch)

#### Capacité fonctionnelle physique

Moins limité  
Plus limité

**82 W**



Nombre maximal de watts atteint à l'admission et à la sortie

**107 W**

ECG d'effort sur bicyclette ergométrique



**287 m**



Distance moyenne parcourue à l'admission et à la sortie

**414 m**

Distance parcourue en 6 minutes



#### Qualité de vie

**5.03 pts**



Moyenne des points sur une échelle de 1-7 à l'admission et à la sortie

**5.95 pts**

Autoévaluation de la patiente/du patient dans les domaines de la qualité de vie physique, émotionnelle et sociale

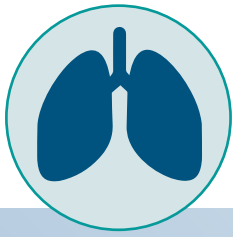




# Faits & chiffres Réadaptation

## Mesures ANQ 2021

### RÉADAPTATION PULMONAIRE



Réadaptation gériatrique



Réadaptation en médecine interne



Réadaptation cardiaque



Réadaptation musculo-squelettique



Réadaptation neurologique



Réadaptation oncologique



Réadaptation paraplégiologique



Réadaptation psycho-somatique

### LES PATIENTES ET PATIENTS\*

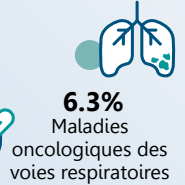
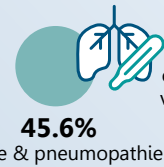
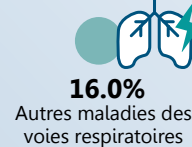
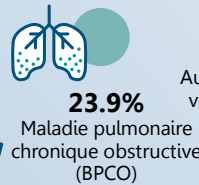
Nombre de patientes et patients: **5'569**

Âge: **Ø 66.4 ans**



Durée de traitement moyenne: **21.2 jours**

Maladies les plus fréquentes:



**85.2% hôpital de soins aigus**

Séjour avant admission en réadaptation

Admission

Réadaptation stationnaire

Sortie



**95.9% à domicile**  
Séjour après sortie de réadaptation

**OBJECTIF**: rétablissement ou maintien de la capacité de participer à la vie publique et sociale

\* L'échantillon évalué de l'objectif de participation est présenté ici

Résultats détaillés



[www.anq.ch](http://www.anq.ch)

### RÉSULTATS DE MESURE 2021

#### Objectif de participation

Objectif que la patiente/le patient souhaite atteindre jusqu'à la sortie de réadaptation



A l'admission: fixation de l'objectif principal individuel dans les domaines du logement, du travail et de la vie socioculturelle

**98.1%**



A la sortie: évaluation de l'atteinte de l'objectif. Les objectifs liés au logement sont le plus souvent choisis.

#### Capacité fonctionnelle physique

**259 m**



Distance moyenne parcourue à l'admission et à la sortie

**367 m**

Distance parcourue en 6 minutes



#### Qualité de vie

**3.95 pts**



Moyenne des points sur une échelle de 1-7 à l'admission et à la sortie

**5.06 pts**

Évaluation d'une sélection d'activités, de la fatigue, de l'humeur et de la maîtrise de la maladie par la patiente/le patient



# Faits & chiffres Réadaptation

## Mesures ANQ 2021

### RÉADAPTATION PSYCHOSOMATIQUE



Réadaptation gériatrique



Réadaptation en médecine interne



Réadaptation cardiaque



Réadaptation musculo-squelettique



Réadaptation neurologique



Réadaptation oncologique



Réadaptation paraplégiologique



Réadaptation pulmonaire

### LES PATIENTES ET PATIENTS\*

Nombre de patientes et patients: **3'033**

Âge: Ø **50.4 ans**

65.7%



34.3%

Durée de traitement moyenne: **29.8 Tage**



Maladies les plus fréquentes:



**38.4%**

Troubles affectifs sans épisode actuel sévère

**10.7%**

Épisode (actuel) de dépression sévère



**16.2%**

Troubles neurotiques et liés à des facteurs de stress



**17.6%**

Troubles somatoformes



Admission

Réadaptation stationnaire

Sortie



**97.4% à domicile**  
Séjour après sortie de réadaptation

**87.2% hôpital de soins aigus**

Séjour avant admission en réadaptation

**OBJECTIF**: rétablissement ou maintien de la capacité de participer à la vie publique et sociale

\* L'échantillon évalué de l'objectif de participation est présenté ici

### RÉSULTATS DE MESURE 2021

#### Objectif de participation

Objectif que la patiente/le patient souhaite atteindre jusqu'à la sortie de réadaptation



A l'admission: fixation de l'objectif principal individuel dans les domaines du logement, du travail et de la vie socioculturelle

**93.0%**

A la sortie: évaluation de l'atteinte de l'objectif. «Participation à la vie publique» est le plus souvent choisi.

#### Limitation due à des troubles somatiques

**11.9 pts**



Moyenne des points sur une échelle de 0-28 à l'admission et à la sortie

**8.9 pts**

Autoévaluation de la patiente/du patient de la gêne occasionnée par différents troubles somatiques tels que p. ex. douleurs, fatigue, troubles digestifs, problèmes de sommeil etc.

#### Anxiété et dépression

Sévérité des symptômes dépressifs

Sévérité de l'anxiété:

**10.6 pts**



Moyenne des points sur une échelle de 0-21 à l'admission et à la sortie et par sévérité

**6.9 pts**

**10.9 pts**



Moyenne des points sur une échelle de 0-21 à l'admission et à la sortie et par sévérité

**7.8 pts**

Relevé par les patientes et patients de leur état général et psychique à l'aide de questions portant sur l'anxiété et la dépression



Résultats détaillés



[www.anq.ch](http://www.anq.ch)