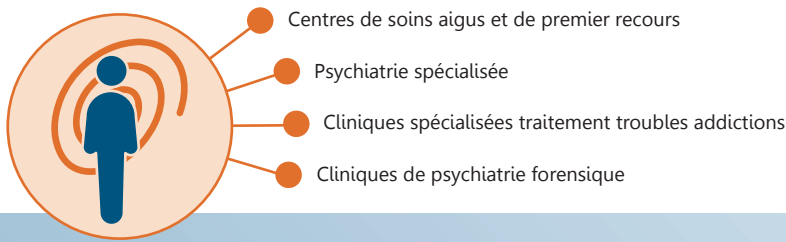


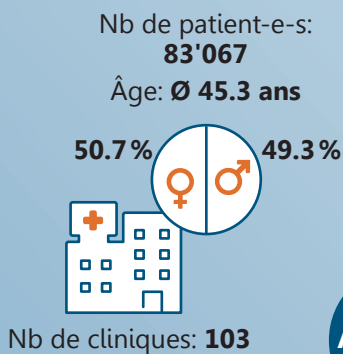
PSYCHIATRIE POUR ADULTES



PSYCHIATRIE D'ENFANTS ET D'ADOLESCENTS



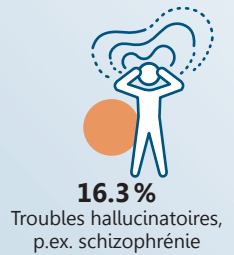
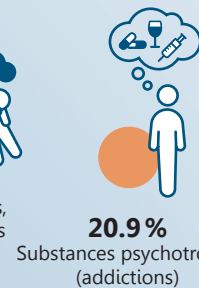
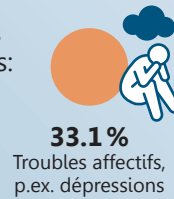
LES PATIENTES ET PATIENTS



Durée de séjour moyenne:
 (hors psychiatrie forensique)

29.6 jours

Diagnostics principaux les plus fréquents:



OBJECTIF: réduire l'importance d'un trouble psychique

Résultats de mesure détaillés:



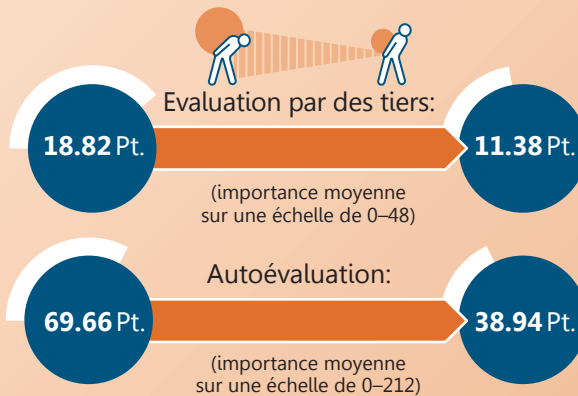
www.anq.ch

RÉSULTATS DE MESURE 2021

Importance des symptômes (IS)

La mesure de l'importance des symptômes comprend:

- Troubles psychiques**
p.ex. dépressions, anxiété et caractère contraignant, schizophrénie, trouble de stress, trouble alimentaire, démence
- Limitations physiques**
p.ex. dépendance, somatisation
- Limitations fonctionnelles sociales**
p.ex. relations, activités, logement, profession/école et vie quotidienne



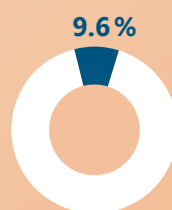
Toutes les cliniques présentent une **réduction de l'importance des symptômes** entre l'admission et la sortie tant du point de vue du personnel soignant (évaluation par des tiers) que de celui des patientes/patients (autoévaluation).

Mesures limitatives de liberté (MLL)

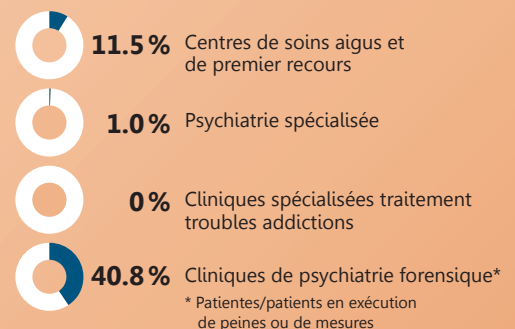
Uniquement en cas de risque de mise en danger de soi et d'autrui

MLL incluent: isolement, immobilisation, maintien ferme, médication forcée, mesures de sécurité sur chaise et au lit

Sont concernés par au moins une MLL:



de toutes les cliniques de psychiatrie pour adultes hors psychiatrie forensique



Satisfaction des patients: les résultats de cette mesure séparée sont publiés sur le portail web de l'ANQ sous www.anq.ch.

PSYCHIATRIE D'ENFANTS ET D'ADOLESCENTS



Cliniques de psychiatrie d'enfants et d'adolescents

PSYCHIATRIE POUR ADULTES



LES PATIENTES ET PATIENTS

Nb de patient-e-s:
4'566

Âge: Ø **14.7 ans**

71.7%  **28.3%** 



Nb de cliniques: **31**

Diagnosics principaux les plus fréquents:



42.4%
Troubles affectifs, p.ex. dépressions



17.7%
Troubles du comportement, troubles émotionnels



17.3%
Anxiété, compulsions, stress

Durée de séjour moyenne:

33.6 jours

Admission

Psychiatrie stationnaire

Sortie

OBJECTIF: réduire l'importance d'un trouble psychique

Résultats de mesure détaillés:



www.anq.ch

RÉSULTATS DE MESURE 2021

Importance des symptômes (IS)

La mesure de l'importance des symptômes comprend:

Troubles psychiques
p.ex. dépressions, anxiété et compulsions, schizophrénie, trouble de stress, trouble alimentaire

Limitations physiques
p.ex. dépendance, somatisation

Limitations fonctionnelles sociales
p.ex. relations, activités, logement, profession/école et vie quotidienne

Evaluation par des tiers:

19.98 Pt.

13.25 Pt.

(importance moyenne sur une échelle 0-52)

Autoévaluation:

22.61 Pt.

15.43 Pt.

(importance moyenne sur une échelle 0-52)

Toutes les cliniques présentent une **réduction de l'importance des symptômes** entre l'admission et la sortie tant du point de vue du personnel soignant (évaluation par des tiers) que de celui des patientes/patients (autoévaluation).

Sont concernés par au moins une MLL:

6.79%



de toutes les cliniques de psychiatrie d'enfants et d'adolescents

Mesures limitatives de liberté (MLL)



Uniquement en cas de risque de mise en danger de soi et d'autrui

Les MLL incluent: isolement, immobilisation, médication forcée

Satisfaction des patients: les résultats de cette mesure séparée sont publiés sur le portail web de l'ANQ sous www.anq.ch.