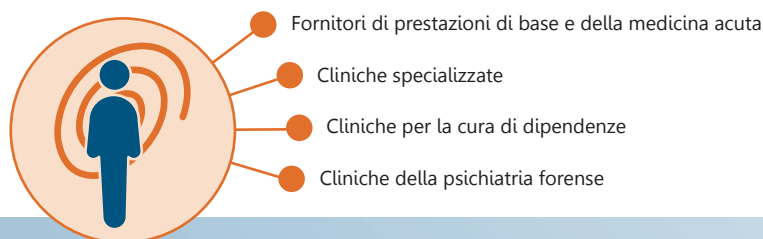


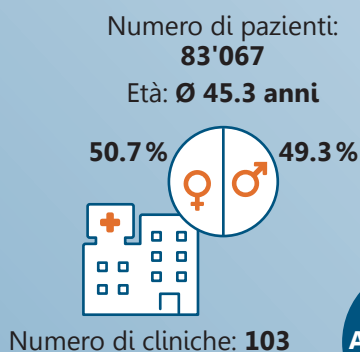
PSICHIATRIA PER ADULTI



PSICHIATRIA INFANTILE E ADOLESCENZIALE



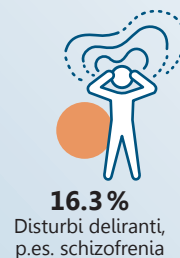
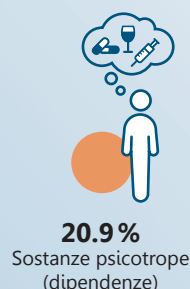
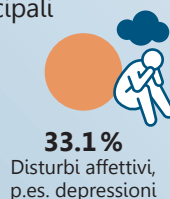
PAZIENTI



Durata media della degenza: (senza psichiatria forense)

29.6 giorni

Diagnosi principali più frequenti:



OBIETTIVO: ridurre il peso di un disturbo psichico

Risultati dettagliati della misurazione:



www.anq.ch

RISULTATI MISURAZIONE 2021

Peso dei sintomi

La misurazione del peso dei sintomi comprende:

- disturbi psichici**
p.es. depressione, ansia e ossessione, schizofrenia, disturbi da stress, disturbi alimentari, demenza
- disturbi fisici**
p.es. dipendenze, somatizzazione
- limitazioni funzionali sociali**
p.es. relazioni, attività, abitare, professione/scuola, quotidianità



Valutazione da parte di terzi:

18.82 Pt.

11.38 Pt.

(peso medio su una scala da 0 a 48)

Autovalutazione:

69.66 Pt.

38.94 Pt.

(peso medio su una scala da 0-212)

Il peso dei sintomi cala in tutte le cliniche tra l'ammissione e la dimissione sia dal punto di vista del personale curante (valutazione da parte di terzi) sia da quello dei pazienti (autovalutazione).

Misure restrittive della libertà

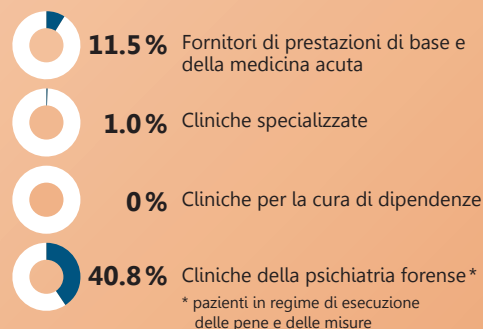
Solo in caso di pericolo acuto per il paziente stesso o per altri

Sono compresi l'isolamento, l'immobilizzazione, la contenzione, la medicazione forzata e misure di sicurezza in sedia o a letto

Adozione di almeno una misura restrittiva della libertà:

9.6%

di tutte le cliniche della psichiatria per adulti, senza psichiatria forense



Soddisfazione dei pazienti: i risultati di questa misurazione sono pubblicati al sito www.anq.ch.