

Cifre e fatti riabilitazione

Misurazioni ANQ 2020

RIABILITAZIONE NEUROLOGICA



Riabilitazione cardiologica



Riabilitazione geriatrica



Riabilitazione internistica



Riabilitazione muscolo-scheletrica



Riabilitazione oncologica



Riabilitazione paraplegiologica



Riabilitazione pneumologica



Riabilitazione psicosomatica

PAZIENTI

Numero di pazienti: **11'653**

Età: Ø **66.2 anni**

44.5%



55.5%

Malattie più frequenti:



42.3%
Malattie cerebrovascolari



12.3%
Malattie degenerative del sistema nervoso e affezioni analoghe



6.2%
Malattie demielinizzanti del sistema nervoso centrale



6.9%
Traumatismi

Durata media della cura:

37.4
giorni



Ammissione

Riabilitazione stazionaria

Dimissione



79.2% Ospedale acuto
Luogo prima della riabilitazione

83.4% Proprio domicilio
Luogo dopo la riabilitazione

OBIETTIVO: continuare o tornare a partecipare alla vita pubblica e sociale

RISULTATI MISURAZIONE 2020

Obiettivo di partecipazione

Obiettivo che il paziente desidera raggiungere entro la dimissione



Al momento dell'ammissione: definizione dell'obiettivo principale individuale negli ambiti abitare, lavoro, cultura sociale

95.6%



Al momento della dimissione: valutazione del raggiungimento dell'obiettivo. Gli obiettivi riguardanti l'abitare a casa sono i più frequenti.

Risultati dettagliati:



www.anq.ch

Capacità funzionale in attività della vita quotidiana

Valutazione da parte dell'équipe di riabilitazione di capacità motorie e cognitive selezionate del paziente

34.7
punti



Media di punti su una scala da 0 a 60 all'ammissione e alla dimissione

44.7
punti

Capacità motorie



Mangiare e bere



Cura del corpo



Bagno e doccia



Vestirsi e svestirsi



Igiene in bagno



Deambulazione



Salire le scale



Trasferimento

Capacità cognitive



Comunicazione



Interazione sociale



Risoluzione di problemi

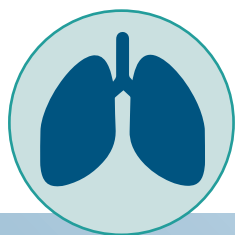


Memoria

Cifre e fatti riabilitazione

Misurazioni ANQ 2020

RIABILITAZIONE PNEUMOLOGICA



Riabilitazione cardiologica



Riabilitazione geriatrica



Riabilitazione internistica



Riabilitazione muscolo-scheletrica



Riabilitazione neurologica



Riabilitazione oncologica



Riabilitazione paraplegiologica



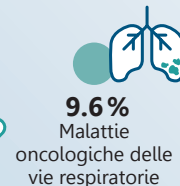
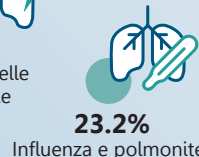
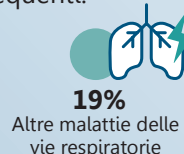
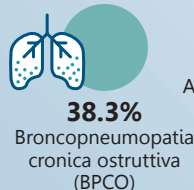
Riabilitazione psicosomatica

PAZIENTI

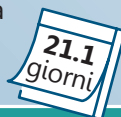
Numero di pazienti: **2'223**
Età: Ø **67.9 anni**



Malattie più frequenti:



Durata media della cura:



82.4% Ospedale acuto
Luogo prima della riabilitazione

Ammissione

Riabilitazione stazionaria

Dimissione



97% Proprio domicilio
Luogo dopo la riabilitazione

OBBIETTIVO: continuare o tornare a partecipare alla vita pubblica e sociale

RISULTATI MISURAZIONE 2020

Prestazione fisica

273 m



366 m

Distanza media percorsa all'ammissione e alla dimissione

Distanza percorsa in 6 minuti



Stato di salute generale

49.3 punti



69.9 punti

Media di punti su una scala da 0 a 100 all'ammissione e alla dimissione

Autovalutazione del paziente



Qualità di vita in caso di broncopneumopatia cronica ostruttiva (BPCO)

3.61 punti



4.71 punti

Media di punti su una scala da 1 a 7 all'ammissione e alla dimissione

Valutazione di attività selezionate, stanchezza, stato d'animo e gestione della malattia da parte del paziente



Risultati dettagliati:



www.anq.ch

Cifre e fatti riabilitazione

Misurazioni ANQ 2020

RIABILITAZIONE MUSCOLO-SCHELETRICA



Riabilitazione cardiologica



Riabilitazione geriatrica



Riabilitazione internistica



Riabilitazione neurologica



Riabilitazione oncologica



Riabilitazione paraplegiologica



Riabilitazione psicosomatica



Riabilitazione pneumologica

PAZIENTI

Numero di pazienti: **24'070**

Età: Ø **71.0 anni**

62.7%



37.3%

Malattie più frequenti:



23.5%
Traumatismi



18.6%
Gonartrosi



13.5%
Coxartrosi



16.8%
Dorsopatie

Durata media della cura:

22.1
giorni



86.7% Ospedale acuto
Luogo prima della riabilitazione

Ammissione

Riabilitazione stazionaria

Dimissione



94.1% Proprio domicilio
Luogo dopo la riabilitazione

OBBIETTIVO: continuare o tornare a partecipare alla vita pubblica e sociale

RISULTATI MISURAZIONE 2020

Obiettivo di partecipazione

Obiettivo che il paziente desidera raggiungere entro la dimissione



Al momento dell'ammissione: definizione dell'obiettivo principale individuale negli ambiti abitare, lavoro, cultura sociale

97.0%



Al momento della dimissione: valutazione del raggiungimento dell'obiettivo. Gli obiettivi riguardanti l'abitare a casa sono i più frequenti.

Risultati dettagliati:



www.anq.ch

Capacità funzionale in attività della vita quotidiana

Valutazione da parte dell'équipe di riabilitazione di capacità motorie e cognitive selezionate del paziente

43.8
punti



Media di punti su una scala da 0 a 60 all'ammissione e alla dimissione

52.4
punti

Capacità motorie



Mangiare e bere



Cura del corpo



Bagno e doccia



Vestirsi e svestirsi



Igiene in bagno



Deambulazione



Salire le scale



Trasferimento

Capacità cognitive



Comunicazione



Interazione sociale



Risoluzione di problemi



Memoria

RIABILITAZIONE CARDIOLOGICA



Riabilitazione geriatrica



Riabilitazione internistica



Riabilitazione muscolo-scheletrica



Riabilitazione neurologica



Riabilitazione oncologica



Riabilitazione paraplegiologica



Riabilitazione psicosomatica



Riabilitazione pneumologica

PAZIENTI

Numero di pazienti: **3'163**

Età: **Ø 68.0 anni**



Malattie più frequenti



27.4%
Cardiopatie ischemiche croniche



20.5%
Altre cardiopatie ischemiche



21.1%
Disturbi non reumatici della valvola aortica



11.6%
Altre forme di cardiopatie

Durata media della cura:

20.7 giorni



95.1% Ospedale acuto
Luogo prima della riabilitazione

Ammissione

Riabilitazione stazionaria

Dimissione



98.6% Proprio domicilio
Luogo dopo la riabilitazione

OBBIETTIVO: continuare o tornare a partecipare alla vita pubblica e sociale

RISULTATI MISURAZIONE 2020



Prestazione fisica

Più sollecitabile
Meno sollecitabile

81 w



Numero massimo di Watt raggiunto all'ammissione e alla dimissione

107 w

Elettrocardiogramma durante il test ergometrico



311 m



Distanza media percorsa all'ammissione e alla dimissione

442 m

Distanza percorsa in 6 minuti



Qualità di vita

5.04 pts



Media di punti su una scala da 1 a 7 all'ammissione e alla dimissione

5.94 pts

Autovalutazione del paziente nei settori qualità di vita fisica, emotiva e sociale

