

Facts & Figures Rehabilitation

ANQ-Messungen 2020

NEUROLOGISCHE REHABILITATION



Geriatrische Rehabilitation



Internistische Rehabilitation



Kardiale Rehabilitation



Muskulo-skelettale Rehabilitation



Onkologische Rehabilitation



Paraplegologische Rehabilitation



Psycho-somatische Rehabilitation



Pulmonale Rehabilitation

DIE PATIENTINNEN UND PATIENTEN

Anzahl Patientinnen und Patienten: **11'653**

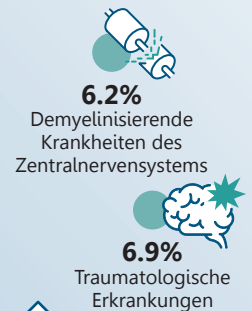
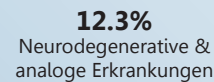
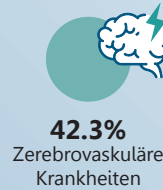
Alter: **Ø 66.2 Jahre**



Durchschnittliche Behandlungsdauer:

37.4 Tage

Häufigste Erkrankungen:



79.2% Akutspital
Aufenthaltsort vor Reha-Eintritt

Eintritt

Stationäre Rehabilitation

Austritt

83.4% Zuhause
Aufenthaltsort nach Reha-Austritt

ZIEL: Teilhabe am öffentlichen und gesellschaftlichen Leben wiedererlangen oder aufrechterhalten

Detaillierte Messergebnisse:



www.anq.ch

MESSERGEBNISSE 2020

Partizipationsziel

Ziel, das die Patientin/der Patient bis zum Reha-Austritt erreichen möchte



Bei Eintritt: Festlegung des individuellen Hauptziels aus den Bereichen Wohnen, Arbeit, Soziokultur

95.6%



Bei Austritt: Evaluation der Zielerreichung. Ziele rund ums Wohnen werden am häufigsten gewählt

Funktionsfähigkeit in Alltagsaktivitäten

Beurteilung von ausgewählten motorischen und kognitiven Fähigkeiten der Patientin/des Patienten durch das Reha-Team

34.7 Pt.



44.7 Pt.

Punkte-Durchschnitt auf einer Skala von 0–60 bei Ein- und Austritt

Motorische Fähigkeiten



Essen & Trinken



Körperpflege



Baden & Duschen



An- & Auskleiden



Toilettenhygiene



Fortbewegung



Treppensteigen



Transfer

Kognitive Fähigkeiten



Kommunikation



Soziale Interaktion



Problemlösen

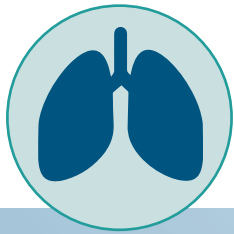


Gedächtnis

Facts & Figures Rehabilitation

ANQ-Messungen 2020

PULMONALE REHABILITATION



Geriatrische Rehabilitation



Internistische Rehabilitation



Kardiale Rehabilitation



Muskulo-skeletale Rehabilitation



Neurologische Rehabilitation



Onkologische Rehabilitation



Paraplegiologische Rehabilitation



Psycho-somatische Rehabilitation

DIE PATIENTINNEN UND PATIENTEN

Anzahl Patientinnen und Patienten: 2'223

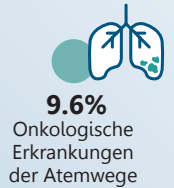
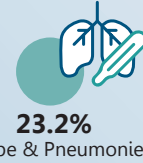
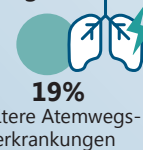
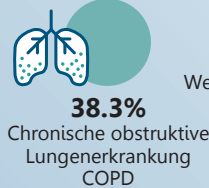
Alter: Ø 67.9 Jahre



Durchschnittliche Behandlungsdauer:

21.1 Tage

Häufigste Erkrankungen:



82.4% Akutspital Aufenthaltsort vor Reha-Eintritt

Eintritt

Stationäre Rehabilitation

Austritt

97% Zuhause Aufenthaltsort nach Reha-Austritt

ZIEL: Teilhabe am öffentlichen und gesellschaftlichen Leben wiedererlangen oder aufrechterhalten

MESSERGEBNISSE 2020

Körperliche Leistungsfähigkeit

273 m

Durchschnittliche Gehstrecke bei Ein- und Austritt

366 m

Gehstrecke innerhalb von 6 Minuten

Allgemeiner Gesundheitszustand

49.3 Pt.

Punkte-Durchschnitt auf einer Skala von 0-100 bei Ein- und Austritt

69.9 Pt.

Selbsteinschätzung der Patientin/des Patienten

Lebensqualität bei chronischer obstruktiver Lungenerkrankung COPD

3.61 Pt.

Punkte-Durchschnitt auf einer Skala von 1-7 bei Ein- und Austritt

4.71 Pt.

Beurteilung ausgewählter Tätigkeiten, Müdigkeit, Stimmungslage und Bewältigung der Krankheit durch die Patientin/den Patienten

Detaillierte Messergebnisse:



www.anq.ch

Facts & Figures Rehabilitation

ANQ-Messungen 2020

MUSKULOSKELETTALE REHABILITATION



Geriatrische Rehabilitation



Internistische Rehabilitation



Kardiale Rehabilitation



Neurologische Rehabilitation



Onkologische Rehabilitation



Paraplegologische Rehabilitation



Psychosomatische Rehabilitation



Pulmonale Rehabilitation

DIE PATIENTINNEN UND PATIENTEN

Anzahl Patientinnen und Patienten: **24'070**

Alter: **Ø 71.0 Jahre**



Durchschnittliche Behandlungsdauer:

22.1 Tage

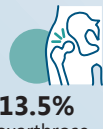
Häufigste Erkrankungen:



23.5%
Traumatologische Erkrankungen



18.6%
Gonarthrose



13.5%
Koxarthrose



16.8%
Krankheiten der Wirbelsäule und des Rückens



86.7% Akutspital
Aufenthaltsort vor Reha-Eintritt

Eintritt

Stationäre Rehabilitation

Austritt



94.1% Zuhause
Aufenthaltsort nach Reha-Austritt

ZIEL: Teilhabe am öffentlichen und gesellschaftlichen Leben wiedererlangen oder aufrechterhalten

MESSERGEBNISSE 2020

Partizipationsziel

Ziel, das die Patientin/der Patient bis zum Reha-Austritt erreichen möchte



Bei Eintritt: Festlegung des individuellen Hauptziels aus den Bereichen Wohnen, Arbeit, Soziokultur

97.0%



Bei Austritt: Evaluation der Zielerreichung. Ziele rund ums Wohnen werden am häufigsten gewählt

Detaillierte Messergebnisse:



www.anq.ch

Funktionsfähigkeit in Alltagsaktivitäten

Beurteilung von ausgewählten motorischen und kognitiven Fähigkeiten der Patientin/des Patienten durch das Reha-Team

43.8 Pt.



52.4 Pt.

Punkte-Durchschnitt auf einer Skala von 0–60 bei Ein- und Austritt

Motorische Fähigkeiten



Essen & Trinken



Körperpflege



Baden & Duschen



An- & Auskleiden



Toilettenhygiene



Fortbewegung



Treppensteigen



Transfer

Kognitive Fähigkeiten



Kommunikation



Soziale Interaktion



Problemlösen



Gedächtnis

Facts & Figures Rehabilitation

ANQ-Messungen 2020

KARDIALE REHABILITATION



Geriatrische Rehabilitation



Internistische Rehabilitation



Muskulo-skelettale Rehabilitation



Neurologische Rehabilitation



Onkologische Rehabilitation



Paraplegiologische Rehabilitation



Psycho-somatische Rehabilitation



Pulmonale Rehabilitation

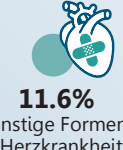
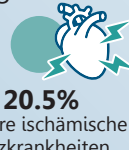
DIE PATIENTINNEN UND PATIENTEN

Anzahl Patientinnen und Patienten: **3'163**

Alter: **Ø 68.0 Jahre**



Häufigste Erkrankungen:



Durchschnittliche Behandlungsdauer:

20.7 Tage



95.1% Akutspital
Aufenthaltsort vor Reha-Eintritt

Eintritt

Stationäre Rehabilitation

Austritt



98.6% Zuhause
Aufenthaltsort nach Reha-Austritt

ZIEL: Teilhabe am öffentlichen und gesellschaftlichen Leben wiedererlangen oder aufrechterhalten

MESSERGEBNISSE 2020

Körperliche Leistungsfähigkeit

stärker belastbar
weniger stark belastbar

81 W



Maximal erreichte Wattzahl bei Ein- und Austritt

107 W

Belastungs-EKG auf dem Fahrradergometer

311 m



Durchschnittliche Gehstrecke bei Ein- und Austritt

442 m

Gehstrecke innerhalb von 6 Minuten

Lebensqualität

5.04 Pt.



Punkte-Durchschnitt auf einer Skala von 1-7 bei Ein- und Austritt

5.94 Pt.

Selbsteinschätzung der Patientin/des Patienten in den Bereichen physische, emotionale und soziale Lebensqualität



Detaillierte Messergebnisse:



www.anq.ch