

Faits & chiffres Réadaptation

Mesures ANQ 2020

RÉADAPTATION NEUROLOGIQUE



Réadaptation gériatrique



Réadaptation en médecine interne



Réadaptation cardiaque



Réadaptation musculo-squelettique



Réadaptation oncologique



Réadaptation paraplégologique



Réadaptation psychosomatique



Réadaptation pulmonaire

LES PATIENTES ET PATIENTS

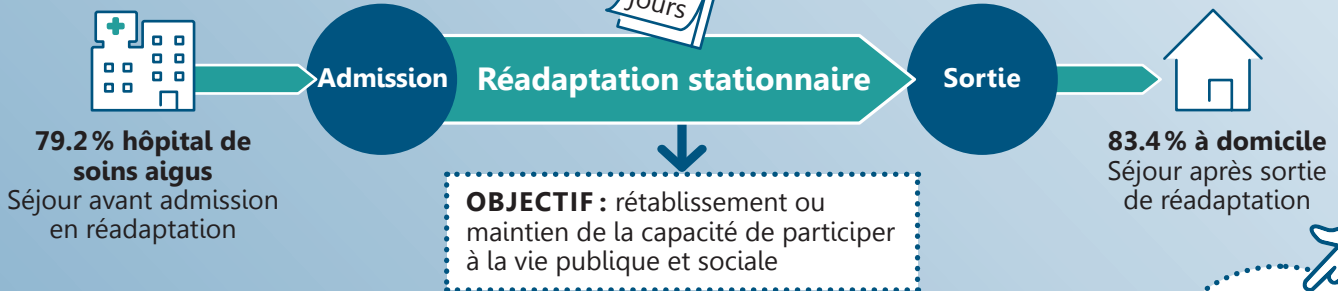
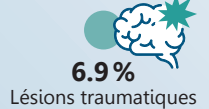
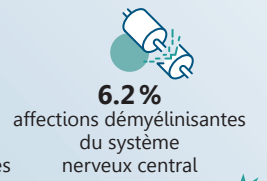
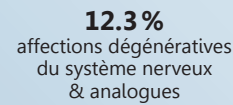
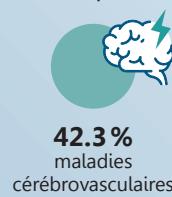
Nombre de patientes et patients: **11'653**

Âge: Ø **66.2 ans**



Durée de traitement moyenne: **37.4 jours**

Maladies les plus fréquentes:



RÉSULTATS DE MESURE 2020

Objectif de participation

Objectif que la patiente/le patient souhaite atteindre jusqu'à la sortie de réadaptation



A l'admission: fixation de l'objectif principal individuel dans les domaines du logement, du travail et de la vie socioculturelle

95.6%



A la sortie: évaluation de l'atteinte de l'objectif. Les objectifs liés au logement sont le plus souvent choisis.

Résultats détaillés



www.anq.ch

Capacité fonctionnelle dans les actes ordinaires de la vie quotidienne

Évaluation d'une sélection de capacités motrices et cognitives de la patiente ou du patient par l'équipe de réadaptation

34.7 pts



44.7 pts

Moyenne des points sur une échelle de 0-60 à l'admission et à la sortie

Capacités motrices



Manger & boire



Soins personnels



Prendre un bain & se doucher



S'habiller & se déshabiller



Utilisation des toilettes



Déambulation



Monter les escaliers



Transfert

Capacités cognitives



Communication



Interaction sociale



Résolution des problèmes

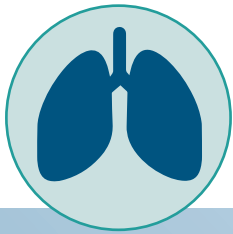


Mémoire

Faits & chiffres Réadaptation

Mesures ANQ 2020

RÉADAPTATION PULMONAIRE



Réadaptation gériatrique



Réadaptation en médecine interne



Réadaptation cardiaque



Réadaptation musculo-squelettique



Réadaptation neurologique



Réadaptation oncologique



Réadaptation parapléologique



Réadaptation psycho-somatique

LES PATIENTES ET PATIENTS

Nombre de patientes et patients: 2'223

Âge: Ø 67.9 ans

44.1% 55.9%



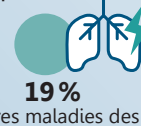
Durée de traitement moyenne: 21.1 jours



Maladies les plus fréquentes:



38.3% maladie pulmonaire chronique obstructive (BPCO)



19% autres maladies des voies respiratoires



23.2% grippe & pneumopathie



9.6% maladies oncologiques des voies respiratoires



82.4% hôpital de soins aigus
Séjour avant admission en réadaptation

Admission

Réadaptation stationnaire

Sortie



97% à domicile
Séjour après sortie de réadaptation

OBJECTIF: rétablissement ou maintien de la capacité de participer à la vie publique et sociale

RÉSULTATS DE MESURE 2020

Capacité fonctionnelle physique

273 m



366 m

Distance moyenne parcourue à l'admission et à la sortie

Distance parcourue en 6 minutes



Etat de santé général

49.3 pts



69.9 pts

Moyenne des points sur une échelle de 0-100 à l'admission et à la sortie

Autoévaluation de la patiente/du patient



Qualité de vie en cas de maladie pulmonaire chronique obstructive (BPCO)

3.61 Pt.



4.71 Pt.

Moyenne des points sur une échelle de 1-7 à l'admission et à la sortie

Evaluation d'une sélection d'activités, de la fatigue, de l'humeur et de la maîtrise de la maladie par la patiente/le patient



Résultats détaillés



www.anq.ch

Faits & chiffres Réadaptation

Mesures ANQ 2020

RÉADAPTATION MUSCULO-SQUELETTIQUE



Réadaptation gériatrique



Réadaptation en médecine interne



Réadaptation cardiaque



Réadaptation neurologique



Réadaptation oncologique



Réadaptation paraplégologique



Réadaptation psycho-somatique



Réadaptation pulmonaire

LES PATIENTES ET PATIENTS

Nombre de patientes et patients: **24'070**

Âge: Ø **71.0 ans**

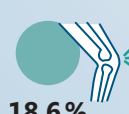
62.7%  37.3% 

Durée de traitement moyenne: **22.1 jours**

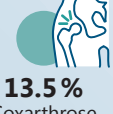
Maladies les plus fréquentes:



23.5%
Lésions traumatiques



18.6%
Gonarthrose



13.5%
Coxarthrose



16.8%
Dorsopathies



86.7% hôpital de soins aigus

Séjour avant admission en réadaptation

Admission

Réadaptation stationnaire

Sortie



94.1% à domicile
Séjour après sortie de réadaptation

OBJECTIF: rétablissement ou maintien de la capacité de participer à la vie publique et sociale

Résultats détaillés



www.anq.ch

RESULTATS DE MESURE 2020

Objectif de participation

Objectif que la patiente/ le patient souhaite atteindre jusqu'à la sortie de réadaptation



A l'admission: fixation de l'objectif principal individuel dans les domaines du logement, du travail et de la vie socioculturelle

97.0%



A la sortie: évaluation de l'atteinte de l'objectif. Les objectifs liés au logement sont le plus souvent choisis.

Capacité fonctionnelle dans les actes ordinaires de la vie quotidienne

Évaluation d'une sélection de capacités motrices et cognitives de la patiente ou du patient par l'équipe de réadaptation

43.8 pts



52.4 pts

Moyenne des points sur une échelle de 0-60 à l'admission et à la sortie

Capacités motrices



Manger & boire



Soins personnels



Prendre un bain & se doucher



S'habiller & se déshabiller



Utilisation des toilettes



Déambulation



Monter les escaliers



Transfert

Capacités cognitives



Communication



Interaction sociale



Résolution des problèmes



Mémoire

Faits & chiffres Réadaptation

Mesures ANQ 2020

RÉADAPTATION CARDIAQUE



Réadaptation gériatrique



Réadaptation en médecine interne



Réadaptation musculo-squelettique



Réadaptation neurologique



Réadaptation oncologique



Réadaptation parapléologique



Réadaptation psycho-somatique



Réadaptation pulmonaire

LES PATIENTES ET PATIENTS

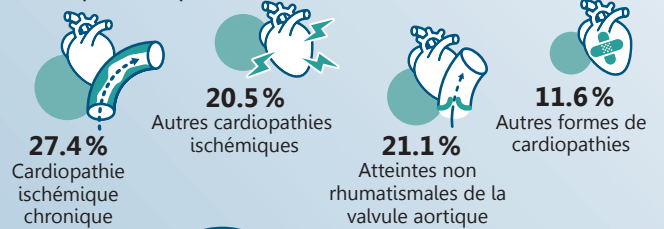
Nombre de patientes et patients: **3'163**

Âge: Ø **68.0 ans**



Durée de traitement moyenne: **20.7 jours**

Maladies les plus fréquentes:



Admission

Réadaptation stationnaire

Sortie



95.1% hôpital de soins aigus
Séjour avant l'admission en réadaptation

98.6% à domicile
Séjour après la sortie de réadaptation

OBJECTIF: rétablissement ou maintien de la capacité de participer à la vie publique et sociale

RÉSULTATS DE MESURE 2020

Résultats détaillés



www.anq.ch

Capacité fonctionnelle physique

Moins limité
Plus limité

81 W



Nombre maximal de watts atteint à l'admission et à la sortie

107 W

ECG d'effort sur bicyclette ergométrique



311 m



Distance moyenne parcourue à l'admission et à la sortie

442 m

Distance parcourue en 6 minutes



Qualité de vie

5.04 pts



Moyenne des points sur une échelle de 1-7 à l'admission et à la sortie

5.94 pts

Autoévaluation de la patiente/du patient dans les domaines de la qualité de vie physique, émotionnelle et sociale

