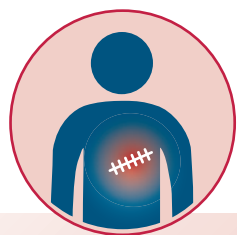


Cifre e fatti medicina somatica acuta

Misurazioni ANQ 2020

INFEZIONI DEL SITO CHIRURGICO SWISSNOSO

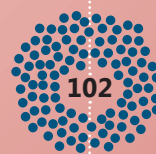
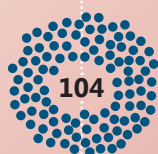


- Protesi elettive del ginocchio
- Appendicectomie
- Chirurgia rettale
- Colecistectomie
- Isterectomie
- Interventi di ernia
- Bypass gastrici
- Chirurgia del colon
- Laminectomie
- Taglio cesareo
- Protesi elettive dell'anca
- Chirurgia cardiaca

TIPI DI INTERVENTO SELEZIONATI



Numero di ospedali/cliniche



Numero di pazienti

5'137

2'418

4'766

13'087

3797

RISULTATI 2020



Tassi di infezione
Infezioni del sito chirurgico

659/12.8%

32/1.3%

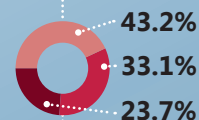
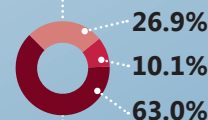
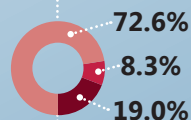
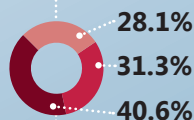
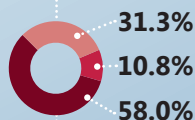
84/1.8%

119/0.9%

118/3.1%

Profondità

- Infezioni superficiali
- Infezioni profonde
- Infezioni agli organi/alla cavità



Follow-up

Tasso di interventi con follow-up completo
Durata del follow-up
- Senza impianto: 30 giorni
- Con impianto: 1 anno



Profilassi antibiotica tempestiva

Tasso di pazienti che hanno ricevuto la profilassi antibiotica nell'arco di un'ora prima dell'inizio dell'operazione



Risultati dettagliati della misurazione:



www.anq.ch



TENDENZA: per i cinque tipi di intervento qui menzionati, il tasso di infezioni è in calo dal 2011.