
Bienvenue !

Présentation de SQLape-Monitor

Lausanne, le 21.09.2016

Sommaire

- Situation initiale/objectifs et conditions générales de l'ANQ D. Zahnd, ANQ
- La méthode SQLape - Possibilités et limites (accent sur la réhospitalisation) Dr Estelle Lecureux statElite
- Présentation de SQLape-Monitor St. Steccanella, CP
- Étapes suivantes, calendrier et réponses aux questions ouvertes St. Steccanella, CP
D. Zahnd, ANQ
- Perspectives et conclusion D. Zahnd, ANQ

Situation initiale

- Développement d'une alternative à l'outil SQLape classique
- Coopération avec l'entreprise INMED – développement d'un prototype
- Phase pilote :
test de l'outil SQLape Monitor dans 12 hôpitaux et cliniques
(avril – décembre 2015)
- Décision du comité directeur de l'ANQ de janvier 2016 :
implémentation dans de nouveaux hôpitaux et cliniques intéressés

Objectifs généraux de l'ANQ

- Emploi des deux indicateurs SQLape par les hôpitaux et cliniques à des fins de développement de la qualité.
- Prise de connaissance du fonctionnement de la méthode SQLape et identification de ses possibilités et limites.
- Stratégie de l'ANQ : publication transparente des indicateurs par hôpital/clinique

Objectifs de la première phase d'implémentation

- Emploi généralisé de l'outil SQLape-Monitor en Suisse.
- Analyse en détails des cas suspects en toute autonomie par les hôpitaux/cliniques. À partir des résultats de cette analyse, identification de bases pour la discussion interprofessionnelle.
- Possibilité de travailler avec les deux indicateurs SQLape l'un après l'autre.

Conditions générales

- L'ANQ collabore avec un fournisseur
- Le fournisseur de l'outil SQLape-Monitor est l'entreprise INMED
- l'ANQ est titulaire des droits de licence des deux algorithmes SQLape-Monitor
- L'utilisation de l'outil SQLape-Monitor est facultative pour les hôpitaux/cliniques
- L'ANQ participe aux frais inhérents à l'outil SQLape-Monitor à hauteur de 20 % la première année
- Les coûts de mise à disposition de l'infrastructure ICT sont à la charge des hôpitaux/cliniques



Coûts de l'outil SQLape-Monitor

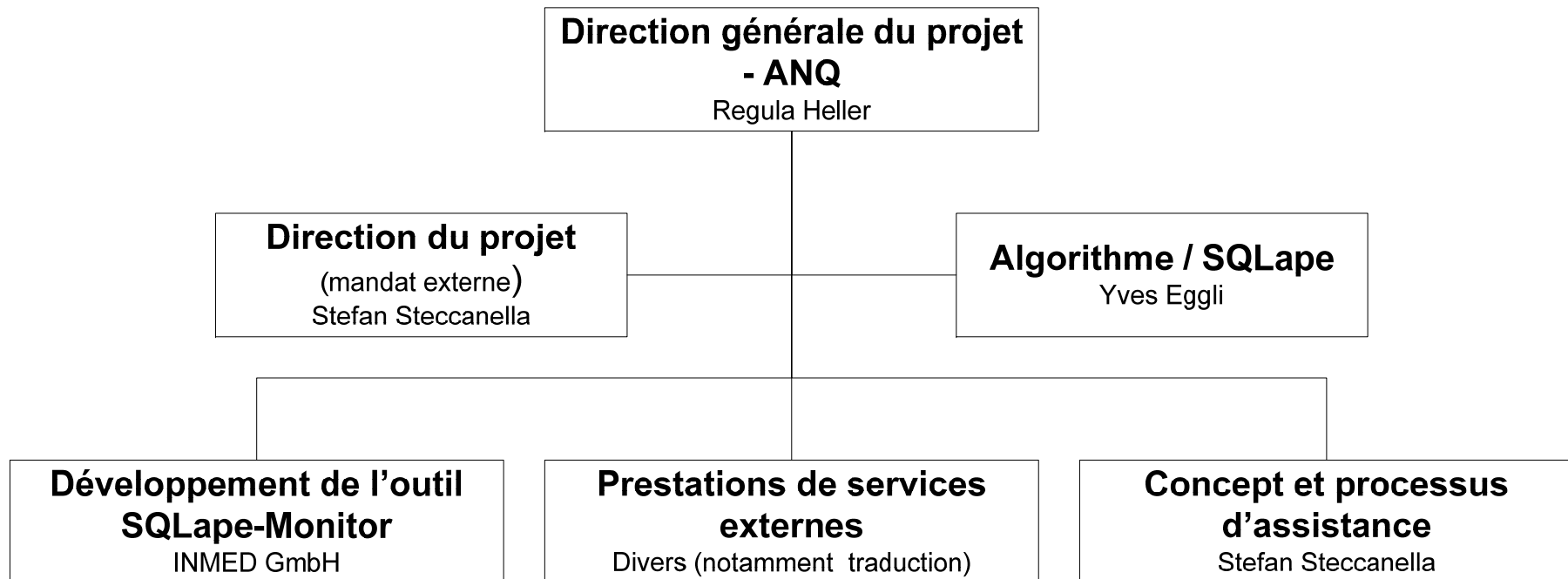
Les frais sont en fonction de la taille, c'est-à-dire du nombre de cas/an, de l'institution :

jusqu'à 2000 :	CHF 950
2000- 5000 :	CHF 1425
5000-10'000 :	CHF 1900
10'000-20'000 :	CHF 2375
20'000-50'000 :	CHF 2850

Mise à disposition du QlikView-Server par INMED : CHF 390

Les prix s'entendent hors TVA.

Organisation du projet – Phase d'implémentation



Perspectives

- Sur demande des cantons l'ANQ a organisé le 24 octobre 2016 une séance d'information SQLape (méthode et monitor) pour les représentants des cantons et des assureurs.
- Le SQLape-Monitor n'est pas à disposition pour les cantons ni pour les assureurs.

Perspectives

- Le Groupe Qualité est une commission du comité directeur ; il développe des bases décisionnelles à l'attention du comité directeur de l'ANQ.
- Ses missions principales :
 - Développement de bases en vue du reporting comparatif national
 - Développement de bases en vue de la publication transparente (concept de publication)
 - Intégration des algorithmes dans le développement de l'outil

Membres du Groupe Qualité SQLape

- Dr. med. Brunner Brigitte, Leit. Ärztin Innere Medizin, Kantonsspital Uri*
- Dr. med. Jaques Donzé, Leit. Arzt, Innere Medizin, Inselgruppe Universitätsspital Bern
- Dr. med. Graf Heidi, Codierung, Spital Thurgau AG*
- Heiermeier Andrea, Leit. Qualitäts- und Prozessmanagement, Spital Muri*
- Dr Léculaire Estelle, Responsable indicateurs cliniques, Direction médicale, CHUV*
- Leichter Jessica, Qualitätsmanagerin, Klinik Hirslanden Zürich
- Schmidt-Zinges Uwe, Leit. Medizin Controlling u. Codierung, Spitäler Schaffhausen*
- Valnegri Alan, EOQUAL-Responsable Data Management, EOC Lugano
- Dr. med. Vollbracht Jörk, Leit. Medizincontrolling u. Stabstellenleiter ärztliche Direktion, UniversitätsSpital Zürich*

* Ont été impliqué pendant la phase test du SQLape-Monitor