
Herzlich Willkommen !

Präsentation SQLape-Monitor

Zürich, 20.09.2016

Inhalte

- Ausgangslage/ Zielsetzungen und Rahmenbedingungen des ANQ R. Heller, ANQ
- Die Methode SQLape – Möglichkeiten und Grenzen (Schwerpunkt Rehospitalisation) St. Steccanella, PL
- Präsentation des SQLape Monitors St. Steccanella, PL
- Nächste Schritte, Termine und Klärung offener Fragen St. Steccanella, PL
R. Heller, ANQ
- Ausblick und Abschluss R. Heller, ANQ

Ausgangslage

- Entwicklung einer Alternative zum herkömmlichen SQLape-Tool
- Kooperation mit der Firma INMED – Entwicklung eines Prototypen
- Pilotphase:
Testung des SQLape Monitors in 12 Spitälern und Kliniken (April – Dezember 2015)
- Entscheid des ANQ-Vorstand Januar 2016 :
Umsetzung in weiteren interessierten Spitäler und Kliniken

Generelle Zielsetzungen des ANQ

- Die beiden SQLape-Indikatoren werden von den Spitälern und Kliniken zur Qualitätsentwicklung genutzt.
- Die Funktionsweise der Methode SQLape sowie die Möglichkeiten und Grenzen sind erkannt.
- Strategie des ANQ – die Indikatoren sind transparent pro Spital/Klinik veröffentlicht

Zielsetzungen der ersten Implementierungsphase

- Der SQLape-Monitor wird in der Schweiz breit eingesetzt.
- Spitäler/Kliniken können die auffälligen Fälle selbstständig und detailliert analysieren. Damit können Grundlagen für die interprofessionelle Diskussion erarbeitet werden.
- Es besteht die Möglichkeit, zeitnah mit den beiden SQLape-Indikatoren zu arbeiten.

Rahmenbedingungen

- ANQ arbeitet mit einem Anbieter zusammen
- Anbieter des SQLape-Monitors ist die Firma INMED
- Die Lizenzrechte der beiden SQLape-Algorithmen liegen beim ANQ
- Der Einsatz des SQLape-Monitor ist für die Spitäler/Kliniken freiwillig
- Der ANQ beteiligt sich im ersten Jahr mit 20% an den Kosten des SQLape-Monitors
- Die Kosten für die Bereitstellung der ICT-Infrastruktur gehen zu Lasten der Spitäler/Kliniken

Kosten SQLape-Monitor

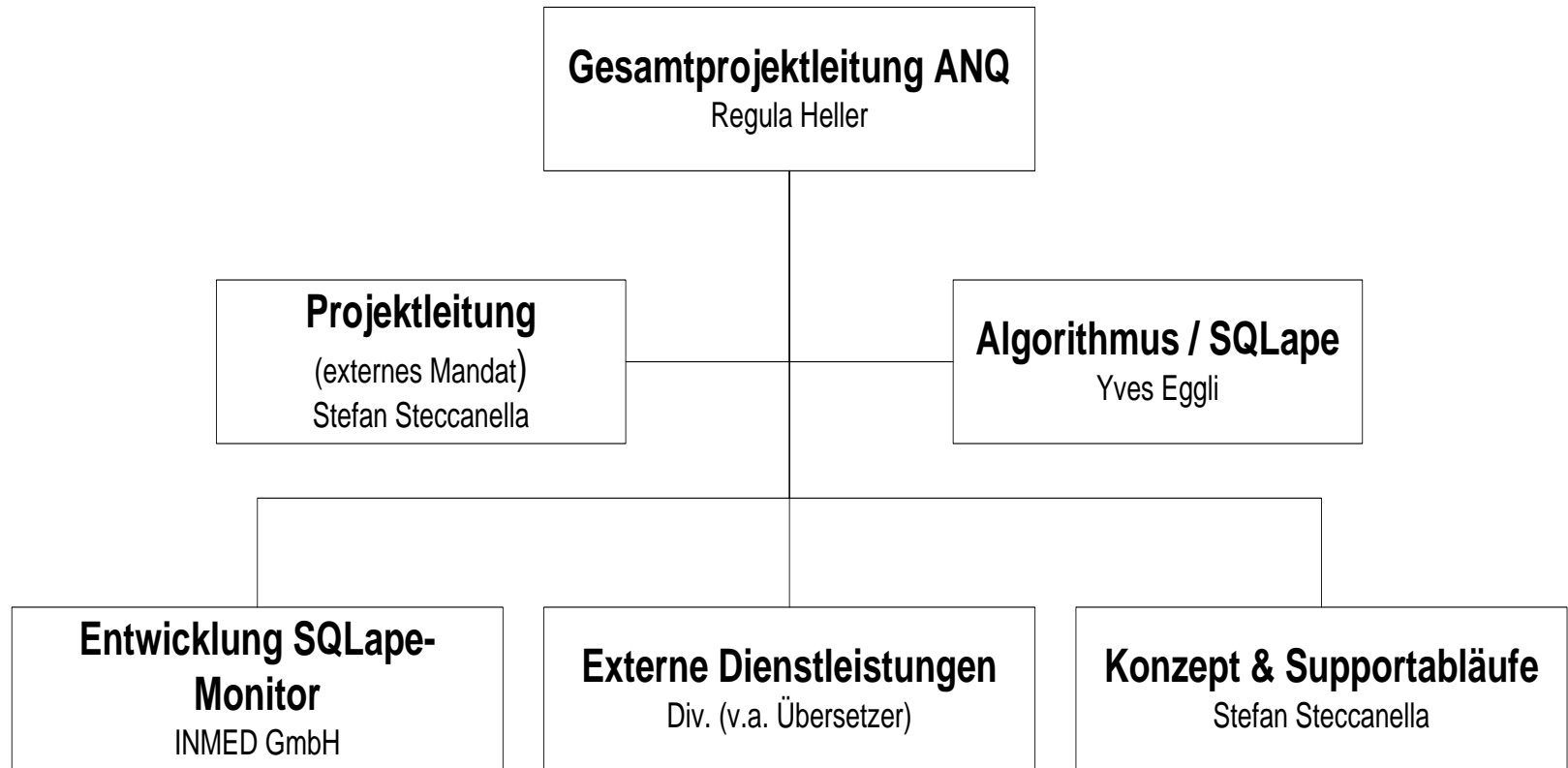
Die Kosten orientieren sich an der Grösse bzw. der Fallzahlen/Jahr der Institution:

bis 2000:	CHF 950
2000- 5000:	CHF 1425
5000-10'000:	CHF 1900
10'000-20'000:	CHF 2375
20'000-50'000:	CHF 2850

Bereitstellung INMED-QlikView-Server CHF 390

Die Preise verstehen sich exkl. MwSt.

Projektorganisation – Implementierungsphase



Ausblick

- Auf Wunsch der Kantone führt der ANQ am 24. Oktober 2016 eine Informationsveranstaltung für Vertreterinnen und Vertreter der Kantone und Versicherer zum Thema SQLape (Methode und Monitor) durch.
- Der SQLape-Monitor ist jedoch für die Kantone wie auch die Versicherer nicht verfügbar.

Ausblick

- Der Qualitätsausschuss ist ein beratendes Gremium des Vorstandes und erarbeitet Entscheidungsgrundlagen zuhanden des ANQ-Vorstandes.
- Schwerpunkte des Auftrages:
 - Erarbeitung von Grundlagen zur national vergleichenden Berichterstattung
 - Erarbeitung von Grundlagen zu transparenten Publikation (Publikationskonzept)
 - Einbezug in die Weiterentwicklung der Algorithmen

Mitglieder des QA-SQLape

- Dr. med. Brunner Brigitte, Leit. Ärztin Innere Medizin, Kantonsspital Uri*
- Dr. med. Jaques Donzé, Leit. Arzt, Innere Medizin, Inselgruppe Universitätsspital Bern
- Dr. med. Graf Heidi, Codierung, Spital Thurgau AG*
- Heiermeier Andrea, Leit. Qualitäts- und Prozessmanagement, Spital Muri*
- Dr. Lécureux Estelle, Responsable indicateurs cliniques, Direction médicale, CHUV*
- Leichter Jessica, Qualitätsmanagerin, Klinik Hirslanden Zürich
- Schmidt-Zinges Uwe, Leit. Medizin Controlling u. Codierung, Spitäler Schaffhausen*
- Valnegri Alan, EOQUAL-Responsabile Data Management, EOC Lugano
- Dr. med. Vollbracht Jörk, Leit. Medizincontrolling u. Stabstellenleiter ärztliche Direktion, UniversitätsSpital Zürich*

* In der Testphase SQLape-Monitor involviert

Herzlichen Dank für Ihre
Aufmerksamkeit!
